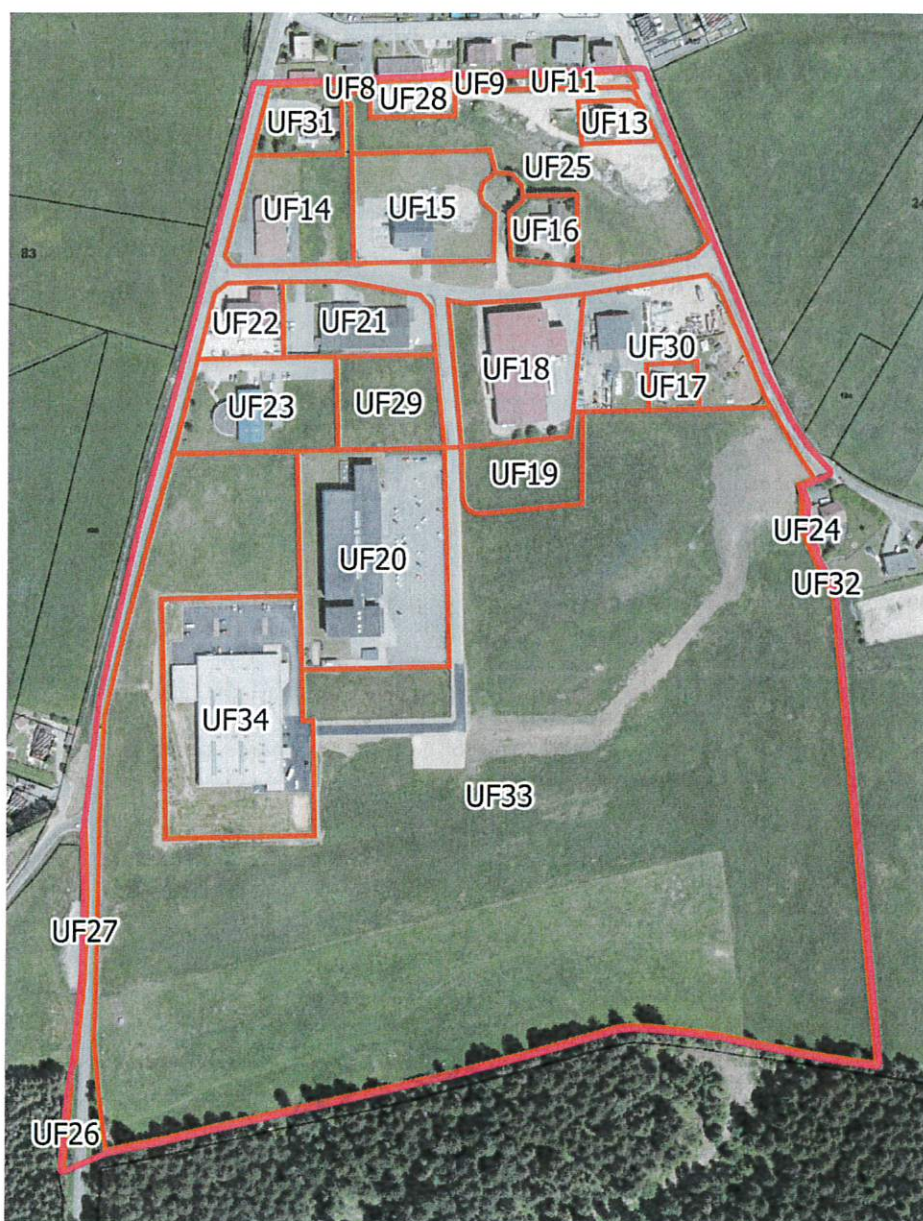


Inventaire des ZAE au titre de l'article 220 Loi Climat et Résilience

Zone d'activité de Charquemont – Le Grand Crôt



Une unité foncière est définie comme l'ensemble des parcelles regroupées et contiguës d'un seul tenant appartenant au même propriétaire.

Liste des occupants des unités foncières

N° UF	N° Parcelle	Superficie m ²	Nom de l'occupant	Nom du propriétaire
UF 13	AN 12	995	TP Mougins	SARL Mougins
UF 14	AN 16-17	4430	Menuiserie Louvet	SARL Louvet
UF 15	AN 18-64	5242	Pompes Funèbres Lopez	SCI Lopez
UF 16	AN 19	1544	Information anonymisée (habitat)	Information anonymisée (habitat)
UF 17	AN 21	824	Information anonymisée (habitat)	Information anonymisée (habitat)
UF 18	AN 25	6091	SCAF La Fruitière des Monts de Joux	SCAF La Fruitière des Monts de Joux
UF 19	AN 26	2922	Vacant	SCAF La Fruitière des Monts de Joux
UF 20	AN 27	11182	Frésard Composants	SAS Frésard Composants
UF 21	AN 30	3635	Perrenoud	SAS PERRENOUD
UF 22	AN 31	1992	PR3T	POMEL Régis
UF 23	AN 32	4978	Saint-Honoré Paris	SAS Saint-Honoré Paris
UF 25	AN 63	8845	Vacant	CC du Pays de Maïche
UF 28	AN 5	750	TP Mougins	SARL Mougins
UF 29	AN 28-29	3336	Contrôle technique Sécuritest	SCI du Pavéy
UF 31	AN 14-15	1949	Information anonymisée (habitat)	Information anonymisée (habitat)
UF 33	AN 58-61	134479	Vacant	CC du Pays de Maïche
UF 34	AN 59-62	12000	Rubis Précis	SCI La Promenade

Sources :

Traitement/relevé terrain/analyse :

AER Bourgogne Franche-Comté
CC du Pays de Maïche

Autres sources de données mobilisées :

Observatoire du Foncier Economique Regional/AER Bourgogne Franche Comté 2023

Base SIREN des entreprises et de leurs établissements, INSEE 2023

Plan cadastral informatisé, Etalab

Fichiers des locaux et des parcelles des personnes morales, Ministère de l'Économie, des Finances et de la Souveraineté industrielle et numérique

Fichier des Locaux commerciaux vacants (LOCOMVAC), Direction Générale des Finances publiques

Photographies aériennes, Institut Géographique National

Fait à Maïche le 11 mai 2023

Le Président,
Franck VILLEMAIN

