

Robiac-Rochessadoule

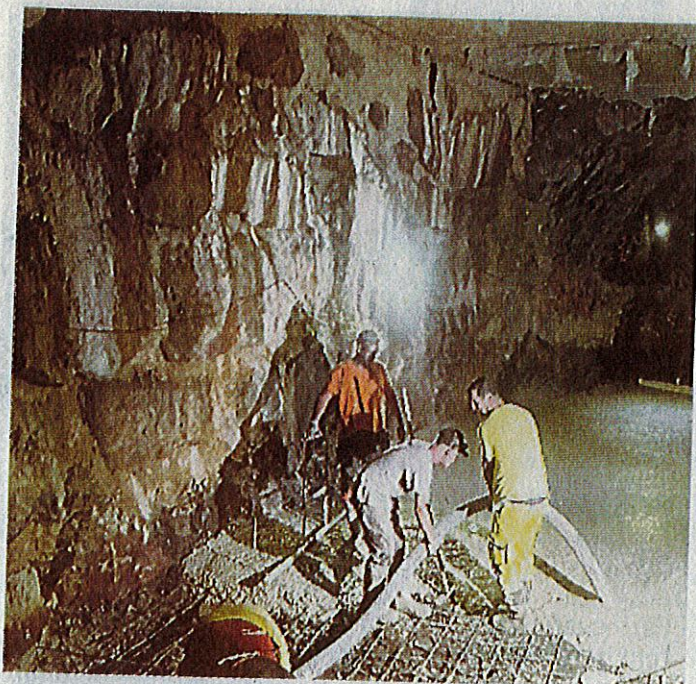
Les travailleurs de l'ombre ont réparé le ruisseau couvert amont

Le ruisseau couvert de Rochessadoule amont s'est effondré sous le stade en 2012. Le fontis d'une vingtaine de mètres de diamètre a englouti une partie du court de tennis, une aire de jeux pour enfants ainsi qu'un tronçon d'une voie communale. Des travaux ont été entrepris en urgence pour remédier à ces désordres importants. Toutefois des dégradations ont continué de s'opérer sur le radier à l'aplomb de la dalle qui avait été coulée sur l'enrochement réalisé à cet endroit.

La municipalité a donc décidé en 2018, sur ses fonds propres, d'intervenir sur le radier. Pour diverses raisons ces travaux n'ont pu être effectués que maintenant, ils viennent de se terminer.

Confection d'un nouveau radier de béton

Afin d'accéder dans le lit du ruisseau une piste a été tracée de la route jusqu'à l'entrée du tunnel. Il a fallu ensuite niveler



Les travaux n'ont pu être réalisés que maintenant.

sur 200 m environ le sol de la galerie de manière à pouvoir se déplacer et acheminer le matériel dans de bonnes conditions. Cette opération a nécessité

trois jours de travail à l'aide d'une pelle de 3,5 tonnes. Après la mise en place, de l'éclairage, des extincteurs et de l'aérage venait le comble-

ment de la cavité.

Le trou rempli d'eau situé sous la dalle d'une profondeur de deux mètres environ sur une longueur de quinze mètres a ensuite été comblé à l'aide de gros blocs pris sur place pour caler les pieds droits en dessous de l'enrochement (volume estimé 60 m³). Des ancrages ont été forés tous les cinquante centièmes dans le rocher au-dessus de du radier empierré et un treillis soudé a été déployé sur toute la surface de la zone soit 180 m² environ.

Confection du nouveau radier. 30 m³ de béton ont été coulés sur une épaisseur de vingt centièmes sur la zone avec la création de deux bèches en amont et en aval de la zone à traiter. Le béton était pompé de l'extérieur et transporté par tuyaux empruntant une arrivée d'eau pluviale située dans la voûte du ruisseau couvert.

Des murs grossiers ont ensuite été maçonnés en bordure du radier.