



## SAINT-SAUVEUR DE-CRUZIÈRES



### Conseils de jeu



Le vélo mis à l'honneur pour la première édition de Mai à vélo, qui se prolongera en juin cette année.

Un jeu de piste sur **6,5 km** pour découvrir le patrimoine de St Sauveur de Cruzières.

Ce jeu de piste est accessible à pied.

Attention, certaines portions du trajet se font sur la route, il est rappelé qu'il est nécessaire pour tous les usagers de respecter le code de la route. Vous trouverez quelques conseils pour circuler à vélo en toute sécurité à la fin du carnet de route.



- Les beaux jours arrivent, évitez de partir aux heures les plus chaudes.
- Vos meilleures alliées : de l'eau et de la crème solaire.



### Jeu Concours Vélo

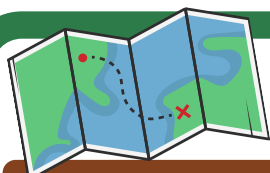


La participation au jeu de piste ouvre la possibilité de participer à un **jeu concours pour les cyclistes** : pour cela, envoyez vos réponses et vos photos du / des trajets réalisés (un tirage au sort par famille et par adresse) avant le **23 juin minuit** à l'adresse mail suivante : [jeuconcourdecezecevennes@gmail.com](mailto:jeuconcourdecezecevennes@gmail.com)

**Un tirage au sort sera effectué parmi toutes les bonnes réponses** le 26 juin 2021 à 16h à Molières-sur-Cèze (salle polyvalente) lors d'une animation vélo "Faites briller vos vélos" (si les conditions sanitaires le permettent)

**La photo la plus originale réalisée pour les missions photos sera également récompensée par un lot !**

Pour en savoir plus : <http://www.ceze-cevennes.fr/fr/information/9616/jeu-concours>



### Challenge d'activité vélo :



**Pour rajouter des kilomètres au compteur vélo de la communauté de communes !**

Vous pouvez rejoindre la communauté de cyclistes de la communauté de communes de Cèze Cévennes en créant un compte sur la plateforme **Géovélo**, qui permettra de comptabiliser les kilomètres à vélo réalisés sur le territoire : <https://www.geovelo.fr/communities/invites/BKFORS>



## Zone de jeux



**Nombre de Km : 6,5**  
**Nombre d'énigmes : 6**  
**Nombre de missions photos : 3**

**Difficulté : Facile. Aucune difficulté particulière, hormis une courte côte avant Saint-Geniès.**

**NIVEAU :**

**Facile**



## Etape 01 > La Claysse



Départ sur le parking situé à proximité de la boulangerie, à **SAINT-SAUVEUR-DE-CRUZIÈRES**



1

Avant de descendre vers la Claysse, restez en hauteur pour admirer un joli panorama sur ce village fortifié et moyenâgeux.



En vous appuyant sur cette vieille photo, indiquez le nom de la rue d'où a été pris ce cliché dans le village ?



Rejoignez la Claysse en bas du village, traversez le pont puis tournez à gauche et longez la rivière en direction du hameau de Saint-Geniès.



2

Arrêtez-vous au niveau de ce vieux pont et profitez-en pour prendre la pose.

**MISSION PHOTO :** Mettez-vous en scène avec le pont en arrière-plan pour effectuer un cliché en trompe-l'œil. Jouez avec les formes, les ombres, et laissez votre imagination déborder...



Franchissez la D255 et prenez le chemin en face, direction "Cochons de Cruzières" et tournez tout de suite à droite sur le chemin agricole jusqu'à St-Geniès.



## Etape 02 > Vignes et Oliviers

3

Sur votre droite, après avoir repris le chemin agricole, soyez attentifs pour repérer cet arbre remarquable...

**MISSION PHOTO : Tels des aventuriers de l'extrême, mettez-vous en situation avec cet arbre "singulier".**

**Faites preuve d'audace. En un mot : OSEZ !!**

**Attention : les vignes doivent être visibles en arrière-plan.**



**Poursuivez votre route jusqu'au hameau, en haut de la côte.**

## Etape 03 > Saint-Geniès

4

Faites une pause en haut de la côte. Vous trouverez une belle collection de machines agricoles, datant pour certaines du début du siècle dernier, réunies par un passionné.



Restez sur le chemin, il s'agit d'une propriété privée :)



**A partir de ces anagrammes, retrouvez le nom de deux machines agricoles, tirées autrefois par des chevaux ...**

**A > ARAUTE**  
indice : pour ramasser



**B > CAUHUFES**  
indice : pour couper



5

A présent, cherchez la petite chapelle au centre du hameau.

**Désignez au moins 3 détails qui ont été modifiés sur ce cliché...**





## Etape 04 > Lavabre

Quittez Saint-Geniès pour aller en direction du hameau de Lavabre en contrebass.



**6** Sur le chemin, à un croisement, vous trouverez ce panneau directionnel.



Quelle information n'apparaît pas sur la photo ci-contre ?



Sillonnez le hameau et prenez le temps d'admirer un moment son pont, ses vieilles maisons en pierre.....

**7**

Photo 1

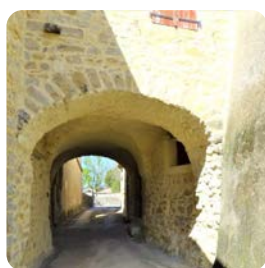


Photo 2



Photo 3



Photo 4



L'une de ces photos n'a pas été réalisée à Lavabre, laquelle ?

## Etape 04 > Retour au village

Il est temps de rentrer au village. Prenez la D255A, puis la D255.

**8**

Avant de revenir vers la Clayse, arrêtez-vous devant ce panneau ancien, présentant une curiosité locale.



Clôturez votre balade quai de Clayse. La rivière a connu diverses crues, venues inonder le village. Ces crues sont matérialisées sur le bord de la route.

**9**

**MISSION PHOTO :**  
Repérez la crue du 29 octobre 1987 et prenez-vous en photo à côté.  
Avec votre corps, indiquez jusqu'où la crue est montée ?



Complétez les lettres manquantes :  
M\_\_INH\_\_EDO\_\_V\_\_



Votre promenade s'achève... Grâce à cette expédition, vous pouvez collecter: **6,5 km**

Pour participer au tirage au sort qui aura lieu le **26 juin** et tenter de gagner un lot, envoyez cette fiche réponse et les 3 missions photos à l'adresse mail suivante avant le 23 juin minuit : [jeuconcourdeczecevennes@gmail.com](mailto:jeuconcourdeczecevennes@gmail.com)

1

-----

Nom de rue

5

1: ----- / 2: -----  
3: -----

Jeu des différences

2

**Mission photo**

6

-----

Information manquante panneau directionnel

3

**Mission photo**

7

Intrus : Photo n° - -

4

A > -----  
B > -----

Machines agricoles

8

Complétez :

M \_ \_ I N H \_ \_ \_ E D O \_ \_ V \_

Indiquez la photo intrus – photo village

9

**Mission photo**

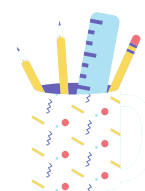
Coupon réponse :

Nom \* :  Prénom \* :

Email \* :

Adresse \* :

N° Tél :



J'accepte les conditions du jeu concours (cocher la case) \*

(\* ) champ obligatoire

Jeu gratuit sans obligation d'achat.

Règlement disponible sur le site Internet de la Communauté de Communes De Cèze Cévennes : <http://www.ceze-cevennes.fr/fr/information/9616/jeu-concours>

Politique de confidentialité : Les informations collectées sont à usage exclusif de la communauté de communes De Cèze Cévennes. Les données collectées restent confidentielles seront traitées et conservées par la Communauté de communes pendant la durée du jeu concours. Vous disposez d'un droit d'accès, de rectification, de portabilité, d'effacement de celles-ci ou une limitation du traitement. Conformément à la loi « informatique et libertés » du 6 janvier 1978 modifiée, vous pouvez exercer vos droits à maîtriser vos données personnelles (droit d'accès et de rectification, droit d'effacement) en adressant un message précisant la demande à [jeuconcourdeczecevennes@gmail.com](mailto:jeuconcourdeczecevennes@gmail.com) et en joignant la copie d'un justificatif d'identité.



Nous espérons que vous avez passé un bon moment et fait de belles découvertes !

N'oubliez pas de rajouter vos kilomètres au compteur de la communauté de communes :

<https://www.geovelo.fr/communities/invites/BKFORS>

Rendez-vous fin juin pour les résultats du challenge d'activité et du jeu concours !



Ce jeu de piste a été conçu en partenariat avec Les Enigmatics.



**les enigmatics**  
agence de stimulation



## Sites internet utiles

Communauté de communes :

<http://www.ceze-cevennes.fr/fr/information/9612/mai-velo-2021>

 <https://www.facebook.com/decezecevennes>

Office du Tourisme :

<https://www.tourisme-ceze-cevennes.com/>

Météo France

<https://meteofrance.com/>

## Téléphone d'urgence

Secours : 112



## Conseils de Sécurité routière



Vérifier l'état de son vélo : freins, éclairage et sonnette



Préparer son itinéraire avant de partir, en privilégiant les pistes cyclables



Penser à s'équiper : casque, vêtements clairs, accessoires rétrofléchissants, écarteur...



Indiquer ses changements de direction en tendant le bras



Ne pas utiliser de casque audio ou d'oreillettes



Ne pas rouler après avoir trop bu. Au-delà de 0,5g/l, c'est interdit et surtout dangereux



Privilégier la file indienne. Et jamais à plus de deux côte à côte.



Ne pas rester dans les angles morts des bus et poids lourds. Et attention au appels d'air



Dans les virages, serrer au maximum à droite



## À VÉLO, SOYEZ BIEN ÉQUIPÉS !



**Casque** ..... obligatoire jusqu'à 12 ans



**Gilet rétrofléchissant certifié** pour tout cycliste (et son passager) circulant hors agglomération, la nuit, ou lorsque la visibilité est insuffisante

**Feux** .....

avant jaune ou blanc et arrière rouge



**Siège enfant adapté** jusqu'à 5 ans

**Avertisseur sonore**

**Deux freins** (avant et arrière)

**Dispositifs rétrofléchissants** rouge à l'arrière, blanc à l'avant, orange sur les côtés et sur les pédales

**Équipements recommandés :**  
- Pneus correctement gonflés et à bandes latérales réfléchissantes  
- écarteurs de danger

