

LE PAYS DE TINCHEBRAY

CIRCUIT 13

La Forêt



Saint-Christophe-de-Chaulieu

Crédit photos : Studio D. Boullé - Imprimerie L'OFFEUVRE - Tinchebray

LE PAYS DE TINCHEBRAY

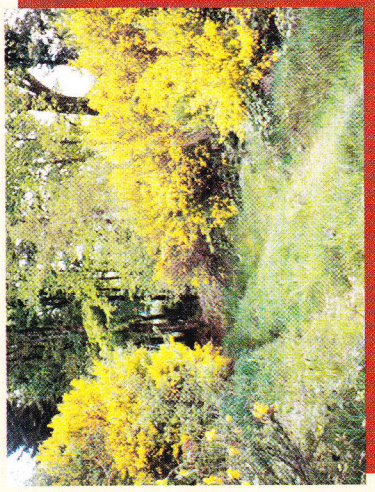
*Fascicule du circuit 13 du topoguide
des itinéraires de randonnée et de promenade*

CIRCUIT 13 :

« La Forêt »
6,5 km - 1 h 35

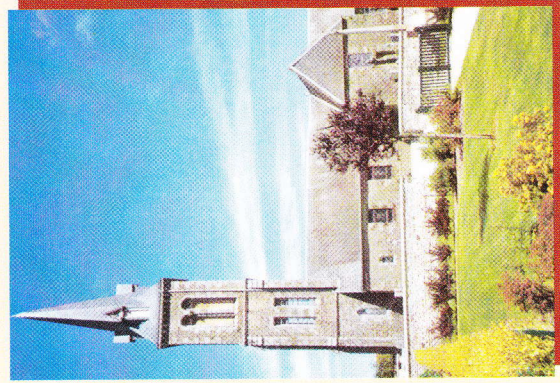
Départ de **ST-CHRISTOPHE-DE-CHAULIEU** depuis le parking place de l'église.
Balisage jaune. 

- 1 Descendre la route ; dans le bas, prendre le chemin de terre dit de « La Messe ». A la sortie de ce sentier, à « La Haute Frémondière », tourner à droite. Suivre le chemin goudronné jusqu'au carrefour, à la hauteur des « Tanneries », point culminant du circuit (318 m). Poursuivre tout droit, en direction de St-Sauveur-de-Chaulieu.
- 2 Au carrefour, tourner à gauche, direction : « Le Champ du Chemin » et « La Basse Frémondière » ; là, vous y verrez un petit calvaire. Continuer tout droit, direction « La Mabilière ».
- 3 A la prochaine intersection, prendre sur votre gauche la direction de St-Christophe-de-Chaulieu et traverser la forêt (privée). Passer « L'Évêché » ; rejoindre « Le Moulin du Bois » sur votre gauche et continuer tout droit afin de retrouver le point de départ.



LE BOIS DE ST-CHRISTOPHE

Privé, il représente 124 ha soit 1/5^e de la superficie totale de la commune. Cet écrin de verdure parcouru par d'agréables routes forestières et un paysage vallonné (La Butte Brimbal culmine à 367 m d'altitude) offre un cadre très agréable pour la randonnée sous toutes ses formes.



Église

