

## Tableau de bord

décembre 2011

Au cours du mois de décembre, on déplore 3 accidents mortels :

- . une **collision frontale**. La victime (conductrice d'un VL) avait 47 ans
- . un **non respect de priorité**. La victime (passager d'un VL) avait 64 ans
- . un **piéton** heurté sur un passage protégé. La victime avait 82 ans.

&

Le bilan provisoire de l'année 2011 s'établit comme suit :

**177 accidents - 22 tués - 265 blessés.**

Par rapport à l'année 2010, on observe une diminution de 12% du nombre de tués (22 en 2011 - 25 en 2010).

Quant aux nombres d'accidents (177 en 2011 - 148 en 2010) et de blessés (265 en 2011 - 186 en 2010), ils connaissent une hausse, respectivement de 20% et 42%.

**Tués**

**Blessés**

**Accidents**

décembre 2011	Cumul 2011	Évolution 2011/2010
<b>3</b>	<b>22</b>	<b>-12%</b>
<b>22</b>	<b>265</b>	<b>42%</b>
<b>18</b>	<b>177</b>	<b>20%</b>

**Tués 2010**

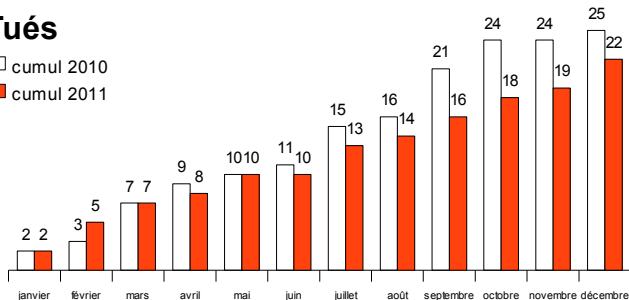
**25**

**Tués 2011**

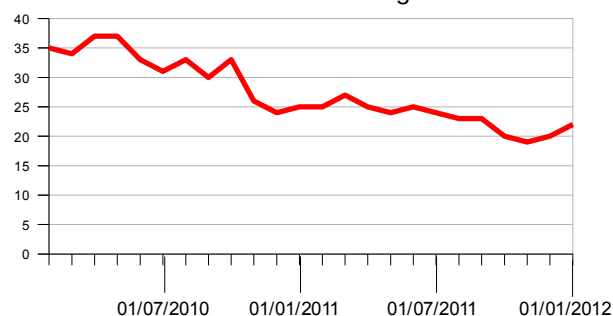
**22**

### Tués

□ cumul 2010  
■ cumul 2011

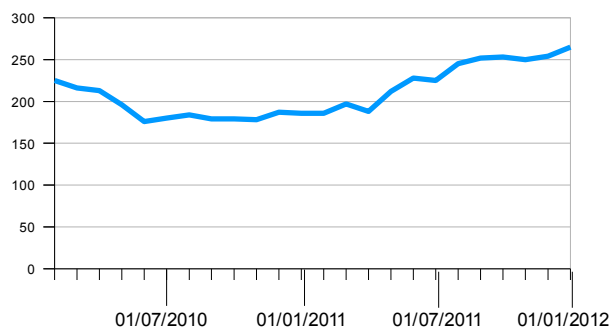
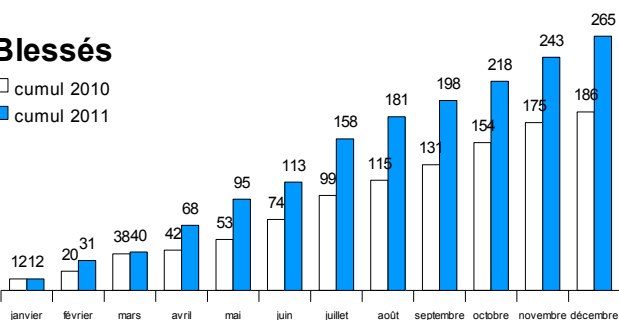


### Evolution sur 12 mois glissants



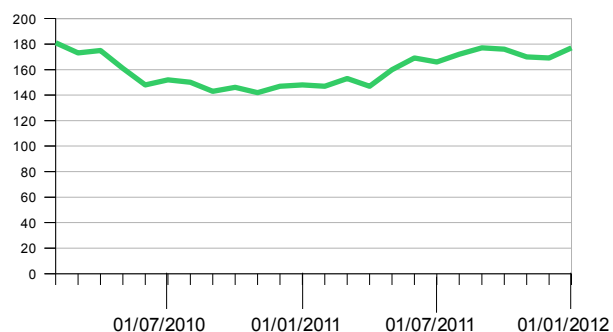
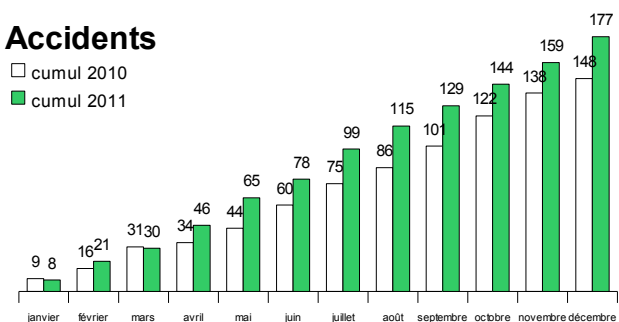
### Blessés

□ cumul 2010  
■ cumul 2011



### Accidents

□ cumul 2010  
■ cumul 2011

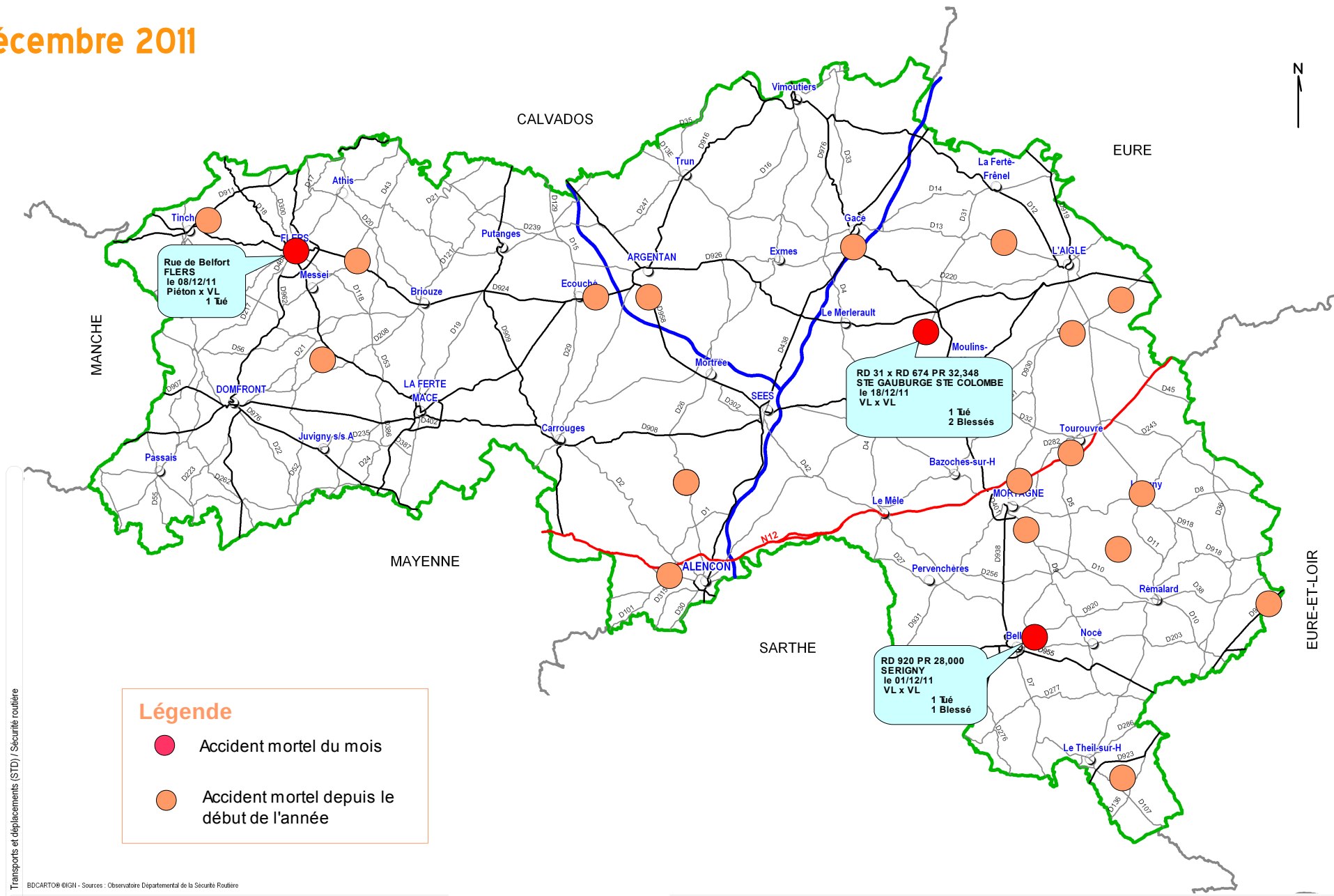


PREFET DE  
L'ORNE

**SÉCURITÉ ROUTIÈRE  
TOUS RESPONSABLES**

Direction Départementale des Territoires de l'Orne  
Service Transports et Déplacements - Bureau Sécurité Routière

décembre 2011



**Légende**

- Accident mortel du mois
- Accident mortel depuis le début de l'année

Transports et déplacements (STD) / Sécurité routière