

Janvier et
février
2026

Programme des activités

ANIMATIONS DESTINÉES AUX ASSISTANTES
MATERNELLES ET AUX PARENTS EMPLOYEURS



 **A retenir !**
Pajemploi URSSAF

A compter de la déclaration de janvier 2026 ...
une déclaration et un bulletin de salaire par enfant.
**La réforme du Complément de libre choix du Mode de
Garde (CMG) marque plusieurs évolutions importantes**
On fait le point !

- **Un impact direct sur le CMG pour les fratries**

Le droit au CMG et à la prise en charge des cotisations sociales seront appréciés **enfant par enfant**. Avec la déclaration par enfant, le droit au CMG et à la prise en charge des cotisations sera examiné **séparément pour chaque enfant** : le parent ne pourra plus bénéficier de la prise en charge pour un enfant de plus de 6 ans uniquement parce qu'un autre enfant de la fratrie a moins de 6 ans.

- **Le CMG étendu jusqu'aux 12 ans pour les familles monoparentales (parents isolés)**

- **Chacun des parents en résidence alternée peut bénéficier du CMG.**

Les conditions d'éligibilité pour la résidence alternée sont étudiées par les Caf et MSA :

- La résidence alternée doit être mise en œuvre de façon effective.
- Les parents ayant au moins 2 enfants doivent avoir fait le choix du partage des allocations familiales en métropole.
- Le parent non-allocataire devra déposer une demande de CMG auprès de sa Caf/MSA (manifestation expresse du parent non-allocataire).

Une question ? Prenez rendez-vous au relais !

TOUS LES MARDIS BÉBÉS NAGEURS



St Mihiel

piscine intercommunale



10h45 à 11h45

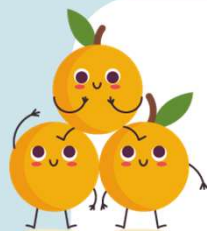
**Mardi 13 janvier je serais
présente sur place pour
vous accompagner !**

**Conditions d'accès et
inscription au Relais**



Il neige...

Neige, neige blanche,
Tombe sur mes manches
Et sur mon tout petit nez
Qui est tout gelé.
Neige, neige blanche,
Tombe sur ma tête
Et sur mes gros souliers
Qui sont tout mouillés.



CONTACT : Emilie Réot

Communauté de communes Côtes de Meuse-Woëvre Service RPE

 03 29 90 69 08 / 07 89 83 23 70

 ram.cc.cotesdemeuse.woevre@gmail.com

 Relais Petite Enfance Côtes de Meuse Woëvre



santé
famille
retraite
services



UN SERVICE

communauté de communes
CÔTES DE MEUSE / WOËVRE

Suivez le programme !

JANVIET ET FEVRIER 2026



MAR.
6
JANV

📍 RPE Broussey
🕒 9h et 11h30

VEN.
9
JANV

📍 Apremont
🕒 9h et 11h

MAR.
13
JANV

📍 Bébés nageurs
🕒 10h45 et 11h45

JEU.
22
JANV

📍 RPE Broussey
🕒 9h et 11h30

JEU.
15
JANV

📍 Espace Famille
Vigneulles Place Taylor
🕒 9h30 et 11h30

MER.
14
JANV

📍 Saint-Maurice
École des Coutiats
🕒 9h30 et 11h30

MAR.
27
JANV

📍 Apremont
🕒 9h et 11h

JEU.
29
JANV

📍 RPE Broussey
🕒 9h et 11h30

MAR.
3
FEVR

📍 Espace Famille
Vigneulles Place Taylor
🕒 9h30 et 11h30

JEU.
5
FEVR

📍 RPE Broussey
🕒 9h et 11h30

MAR.
10
FEVR

📍 Apremont
🕒 9h et 11h



On se déguise !

JEU.
12
FEVR

📍 Broussey
🕒 9h et 11h30



Vacances
scolaires !

**TOUS LES MARDIS
BÉBÉS NAGEURS**

📍 St Mihiel - piscine
intercommunale
10h45 à 11h45
🕒 Conditions d'accès et
inscription au RPE



La fête du
territoire
revient
pendant les
vacances !

Janvier et
février
2026

Programme des activités

ANIMATIONS DESTINÉES AUX ASSISTANTES
MATERNELLES ET AUX PARENTS EMPLOYEURS



 **A retenir !**
Pajemploi URSSAF

A compter de la déclaration de janvier 2026 ...
une déclaration et un bulletin de salaire par enfant.
**La réforme du Complément de libre choix du Mode de
Garde (CMG) marque plusieurs évolutions importantes**
On fait le point !

- **Un impact direct sur le CMG pour les fratries**

Le droit au CMG et à la prise en charge des cotisations sociales seront appréciés **enfant par enfant**. Avec la déclaration par enfant, le droit au CMG et à la prise en charge des cotisations sera examiné **séparément pour chaque enfant** : le parent ne pourra plus bénéficier de la prise en charge pour un enfant de plus de 6 ans uniquement parce qu'un autre enfant de la fratrie a moins de 6 ans.

- **Le CMG étendu jusqu'aux 12 ans pour les familles monoparentales (parents isolés)**

- **Chacun des parents en résidence alternée peut bénéficier du CMG.**

Les conditions d'éligibilité pour la résidence alternée sont étudiées par les Caf et MSA :

- La résidence alternée doit être mise en œuvre de façon effective.
- Les parents ayant au moins 2 enfants doivent avoir fait le choix du partage des allocations familiales en métropole.
- Le parent non-allocataire devra déposer une demande de CMG auprès de sa Caf/MSA (manifestation expresse du parent non-allocataire).

Une question ? Prenez rendez-vous au relais !

TOUS LES MARDIS BÉBÉS NAGEURS



St Mihiel

piscine intercommunale



10h45 à 11h45

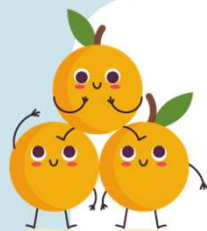
**Mardi 13 janvier je serais
présente sur place pour
vous accompagner !**

**Conditions d'accès et
inscription au Relais**



Il neige...

Neige, neige blanche,
Tombe sur mes manches
Et sur mon tout petit nez
Qui est tout gelé.
Neige, neige blanche,
Tombe sur ma tête
Et sur mes gros souliers
Qui sont tout mouillés.



CONTACT : Emilie Réot

Communauté de communes Côtes de Meuse-Woëvre Service RPE

 03 29 90 69 08 / 07 89 83 23 70

 ram.cc.cotesdemeuse.woevre@gmail.com

 Relais Petite Enfance Côtes de Meuse Woëvre



santé
famille
retraite
services

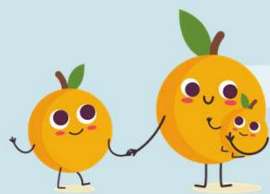


UN SERVICE

communauté de communes
CÔTES DE MEUSE / WOËVRE

Suivez le programme !

JANVIET ET FEVRIER 2026



MAR.
6
JANV

📍 RPE Broussey
🕒 9h et 11h30

VEN.
9
JANV

📍 Apremont
🕒 9h et 11h

MAR.
13
JANV

📍 Bébés nageurs
🕒 10h45 et 11h45

JEU.
22
JANV

📍 RPE Broussey
🕒 9h et 11h30

JEU.
15
JANV

📍 Espace Famille
Vigneulles Place Taylor
🕒 9h30 et 11h30

MER.
14
JANV

📍 Saint-Maurice
École des Coutiats
🕒 9h30 et 11h30

MAR.
27
JANV

📍 Apremont
🕒 9h et 11h

JEU.
29
JANV

📍 RPE Broussey
🕒 9h et 11h30

MAR.
3
FEVR

📍 Espace Famille
Vigneulles Place Taylor
🕒 9h30 et 11h30

JEU.
5
FEVR

📍 RPE Broussey
🕒 9h et 11h30

MAR.
10
FEVR

📍 Apremont
🕒 9h et 11h



On se déguise !

JEU.
12
FEVR

📍 Broussey
🕒 9h et 11h30



Vacances
scolaires !

**TOUS LES MARDIS
BÉBÉS NAGEURS**

📍 St Mihiel - piscine
intercommunale
10h45 à 11h45
🕒 Conditions d'accès et
inscription au RPE



La fête du
territoire
revient
pendant les
vacances !

Janvier et
février
2026

Programme des activités

ANIMATIONS DESTINÉES AUX ASSISTANTES
MATERNELLES ET AUX PARENTS EMPLOYEURS



 **A retenir !**
Pajemploi URSSAF

A compter de la déclaration de janvier 2026 ...
une déclaration et un bulletin de salaire par enfant.
**La réforme du Complément de libre choix du Mode de
Garde (CMG) marque plusieurs évolutions importantes**
On fait le point !

- **Un impact direct sur le CMG pour les fratries**

Le droit au CMG et à la prise en charge des cotisations sociales seront appréciés **enfant par enfant**. Avec la déclaration par enfant, le droit au CMG et à la prise en charge des cotisations sera examiné **séparément pour chaque enfant** : le parent ne pourra plus bénéficier de la prise en charge pour un enfant de plus de 6 ans uniquement parce qu'un autre enfant de la fratrie a moins de 6 ans.

- **Le CMG étendu jusqu'aux 12 ans pour les familles monoparentales (parents isolés)**

- **Chacun des parents en résidence alternée peut bénéficier du CMG.**

Les conditions d'éligibilité pour la résidence alternée sont étudiées par les Caf et MSA :

- La résidence alternée doit être mise en œuvre de façon effective.
- Les parents ayant au moins 2 enfants doivent avoir fait le choix du partage des allocations familiales en métropole.
- Le parent non-allocataire devra déposer une demande de CMG auprès de sa Caf/MSA (manifestation expresse du parent non-allocataire).

Une question ? Prenez rendez-vous au relais !

TOUS LES MARDIS BÉBÉS NAGEURS



St Mihiel

piscine intercommunale



10h45 à 11h45

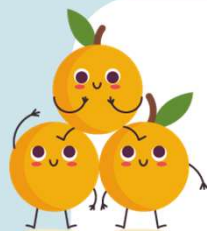
**Mardi 13 janvier je serais
présente sur place pour
vous accompagner !**

**Conditions d'accès et
inscription au Relais**



Il neige...

Neige, neige blanche,
Tombe sur mes manches
Et sur mon tout petit nez
Qui est tout gelé.
Neige, neige blanche,
Tombe sur ma tête
Et sur mes gros souliers
Qui sont tout mouillés.



CONTACT : Emilie Réot

Communauté de communes Côtes de Meuse-Woëvre Service RPE

 03 29 90 69 08 / 07 89 83 23 70

 ram.cc.cotesdemeuse.woevre@gmail.com

 Relais Petite Enfance Côtes de Meuse Woëvre



santé
famille
retraite
services



UN SERVICE

communauté de communes
CÔTES DE MEUSE / WOËVRE

Suivez le programme !

JANVIET ET FEVRIER 2026



MAR.
6
JANV

📍 RPE Broussey
🕒 9h et 11h30

VEN.
9
JANV

📍 Apremont
🕒 9h et 11h

MAR.
13
JANV

📍 Bébés nageurs
🕒 10h45 et 11h45

JEU.
22
JANV

📍 RPE Broussey
🕒 9h et 11h30

JEU.
15
JANV

📍 Espace Famille
Vigneulles Place Taylor
🕒 9h30 et 11h30

MER.
14
JANV

📍 Saint-Maurice
École des Coutiats
🕒 9h30 et 11h30

MAR.
27
JANV

📍 Apremont
🕒 9h et 11h

JEU.
29
JANV

📍 RPE Broussey
🕒 9h et 11h30

MAR.
3
FEVR

📍 Espace Famille
Vigneulles Place Taylor
🕒 9h30 et 11h30

JEU.
5
FEVR

📍 RPE Broussey
🕒 9h et 11h30

MAR.
10
FEVR

📍 Apremont
🕒 9h et 11h



On se déguise !

JEU.
12
FEVR

📍 Broussey
🕒 9h et 11h30



Vacances
scolaires !

**TOUS LES MARDIS
BÉBÉS NAGEURS**

📍 St Mihiel - piscine
intercommunale
10h45 à 11h45
🕒 Conditions d'accès et
inscription au RPE



La fête du
territoire
revient
pendant les
vacances !

Janvier et
février
2026

Programme des activités

ANIMATIONS DESTINÉES AUX ASSISTANTES
MATERNELLES ET AUX PARENTS EMPLOYEURS



 **A retenir !**
Pajemploi URSSAF

A compter de la déclaration de janvier 2026 ...
une déclaration et un bulletin de salaire par enfant.
**La réforme du Complément de libre choix du Mode de
Garde (CMG) marque plusieurs évolutions importantes**
On fait le point !

- **Un impact direct sur le CMG pour les fratries**

Le droit au CMG et à la prise en charge des cotisations sociales seront appréciés **enfant par enfant**. Avec la déclaration par enfant, le droit au CMG et à la prise en charge des cotisations sera examiné **séparément pour chaque enfant** : le parent ne pourra plus bénéficier de la prise en charge pour un enfant de plus de 6 ans uniquement parce qu'un autre enfant de la fratrie a moins de 6 ans.

- **Le CMG étendu jusqu'aux 12 ans pour les familles monoparentales (parents isolés)**

- **Chacun des parents en résidence alternée peut bénéficier du CMG.**

Les conditions d'éligibilité pour la résidence alternée sont étudiées par les Caf et MSA :

- La résidence alternée doit être mise en œuvre de façon effective.
- Les parents ayant au moins 2 enfants doivent avoir fait le choix du partage des allocations familiales en métropole.
- Le parent non-allocataire devra déposer une demande de CMG auprès de sa Caf/MSA (manifestation expresse du parent non-allocataire).

Une question ? Prenez rendez-vous au relais !

TOUS LES MARDIS BÉBÉS NAGEURS



St Mihiel

piscine intercommunale



10h45 à 11h45

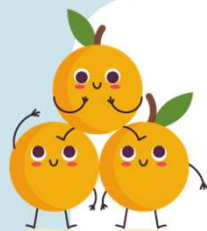
**Mardi 13 janvier je serais
présente sur place pour
vous accompagner !**

**Conditions d'accès et
inscription au Relais**



Il neige...

Neige, neige blanche,
Tombe sur mes manches
Et sur mon tout petit nez
Qui est tout gelé.
Neige, neige blanche,
Tombe sur ma tête
Et sur mes gros souliers
Qui sont tout mouillés.



CONTACT : Emilie Réot

Communauté de communes Côtes de Meuse-Woëvre Service RPE

 03 29 90 69 08 / 07 89 83 23 70

 ram.cc.cotesdemeuse.woevre@gmail.com

 Relais Petite Enfance Côtes de Meuse Woëvre



santé
famille
retraite
services

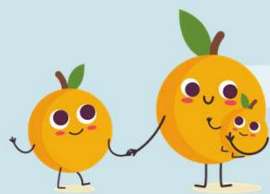


UN SERVICE

communauté de communes
CÔTES DE MEUSE / WOËVRE

Suivez le programme !

JANVIET ET FEVRIER 2026



MAR.
6
JANV

📍 RPE Broussey
🕒 9h et 11h30

VEN.
9
JANV

📍 Apremont
🕒 9h et 11h

MAR.
13
JANV

📍 Bébés nageurs
🕒 10h45 et 11h45

JEU.
22
JANV

📍 RPE Broussey
🕒 9h et 11h30

JEU.
15
JANV

📍 Espace Famille
Vigneulles Place Taylor
🕒 9h30 et 11h30

MER.
14
JANV

📍 Saint-Maurice
École des Coutiats
🕒 9h30 et 11h30

MAR.
27
JANV

📍 Apremont
🕒 9h et 11h

JEU.
29
JANV

📍 RPE Broussey
🕒 9h et 11h30

MAR.
3
FEVR

📍 Espace Famille
Vigneulles Place Taylor
🕒 9h30 et 11h30

JEU.
5
FEVR

📍 RPE Broussey
🕒 9h et 11h30

MAR.
10
FEVR

📍 Apremont
🕒 9h et 11h



On se déguise !

JEU.
12
FEVR

📍 Broussey
🕒 9h et 11h30



Vacances
scolaires !

**TOUS LES MARDIS
BÉBÉS NAGEURS**

📍 St Mihiel - piscine
intercommunale
10h45 à 11h45
🕒 Conditions d'accès et
inscription au RPE



La fête du
territoire
revient
pendant les
vacances !

Janvier et
février
2026

Programme des activités

ANIMATIONS DESTINÉES AUX ASSISTANTES
MATERNELLES ET AUX PARENTS EMPLOYEURS



 **A retenir !**
Pajemploi URSSAF

A compter de la déclaration de janvier 2026 ...
une déclaration et un bulletin de salaire par enfant.
**La réforme du Complément de libre choix du Mode de
Garde (CMG) marque plusieurs évolutions importantes**
On fait le point !

- **Un impact direct sur le CMG pour les fratries**

Le droit au CMG et à la prise en charge des cotisations sociales seront appréciés **enfant par enfant**. Avec la déclaration par enfant, le droit au CMG et à la prise en charge des cotisations sera examiné **séparément pour chaque enfant** : le parent ne pourra plus bénéficier de la prise en charge pour un enfant de plus de 6 ans uniquement parce qu'un autre enfant de la fratrie a moins de 6 ans.

- **Le CMG étendu jusqu'aux 12 ans pour les familles monoparentales (parents isolés)**

- **Chacun des parents en résidence alternée peut bénéficier du CMG.**

Les conditions d'éligibilité pour la résidence alternée sont étudiées par les Caf et MSA :

- La résidence alternée doit être mise en œuvre de façon effective.
- Les parents ayant au moins 2 enfants doivent avoir fait le choix du partage des allocations familiales en métropole.
- Le parent non-allocataire devra déposer une demande de CMG auprès de sa Caf/MSA (manifestation expresse du parent non-allocataire).

Une question ? Prenez rendez-vous au relais !

TOUS LES MARDIS BÉBÉS NAGEURS



St Mihiel

piscine intercommunale



10h45 à 11h45

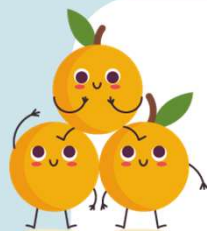
**Mardi 13 janvier je serais
présente sur place pour
vous accompagner !**

**Conditions d'accès et
inscription au Relais**



Il neige...

Neige, neige blanche,
Tombe sur mes manches
Et sur mon tout petit nez
Qui est tout gelé.
Neige, neige blanche,
Tombe sur ma tête
Et sur mes gros souliers
Qui sont tout mouillés.



CONTACT : Emilie Réot

Communauté de communes Côtes de Meuse-Woëvre Service RPE

 03 29 90 69 08 / 07 89 83 23 70

 ram.cc.cotesdemeuse.woevre@gmail.com

 Relais Petite Enfance Côtes de Meuse Woëvre



santé
famille
retraite
services



UN SERVICE

communauté de communes
CÔTES DE MEUSE / WOËVRE

Suivez le programme !

JANVIET ET FEVRIER 2026



MAR.
6
JANV

📍 RPE Broussey
🕒 9h et 11h30

VEN.
9
JANV

📍 Apremont
🕒 9h et 11h

MAR.
13
JANV

📍 Bébés nageurs
🕒 10h45 et 11h45

JEU.
22
JANV

📍 RPE Broussey
🕒 9h et 11h30

JEU.
15
JANV

📍 Espace Famille
Vigneulles Place Taylor
🕒 9h30 et 11h30

MER.
14
JANV

📍 Saint-Maurice
École des Coutiats
🕒 9h30 et 11h30

MAR.
27
JANV

📍 Apremont
🕒 9h et 11h

JEU.
29
JANV

📍 RPE Broussey
🕒 9h et 11h30

MAR.
3
FEVR

📍 Espace Famille
Vigneulles Place Taylor
🕒 9h30 et 11h30

JEU.
5
FEVR

📍 RPE Broussey
🕒 9h et 11h30

MAR.
10
FEVR

📍 Apremont
🕒 9h et 11h



On se déguise !

JEU.
12
FEVR

📍 Broussey
🕒 9h et 11h30



Vacances
scolaires !

**TOUS LES MARDIS
BÉBÉS NAGEURS**

📍 St Mihiel - piscine
intercommunale
10h45 à 11h45
🕒 Conditions d'accès et
inscription au RPE



La fête du
territoire
revient
pendant les
vacances !