

MAITRISE D'OUVRAGE



PARTENAIRES

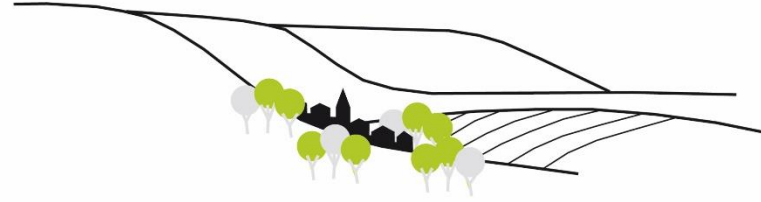


MAITRISE D'OEUVRE



ROUGE VIF /  
territoires

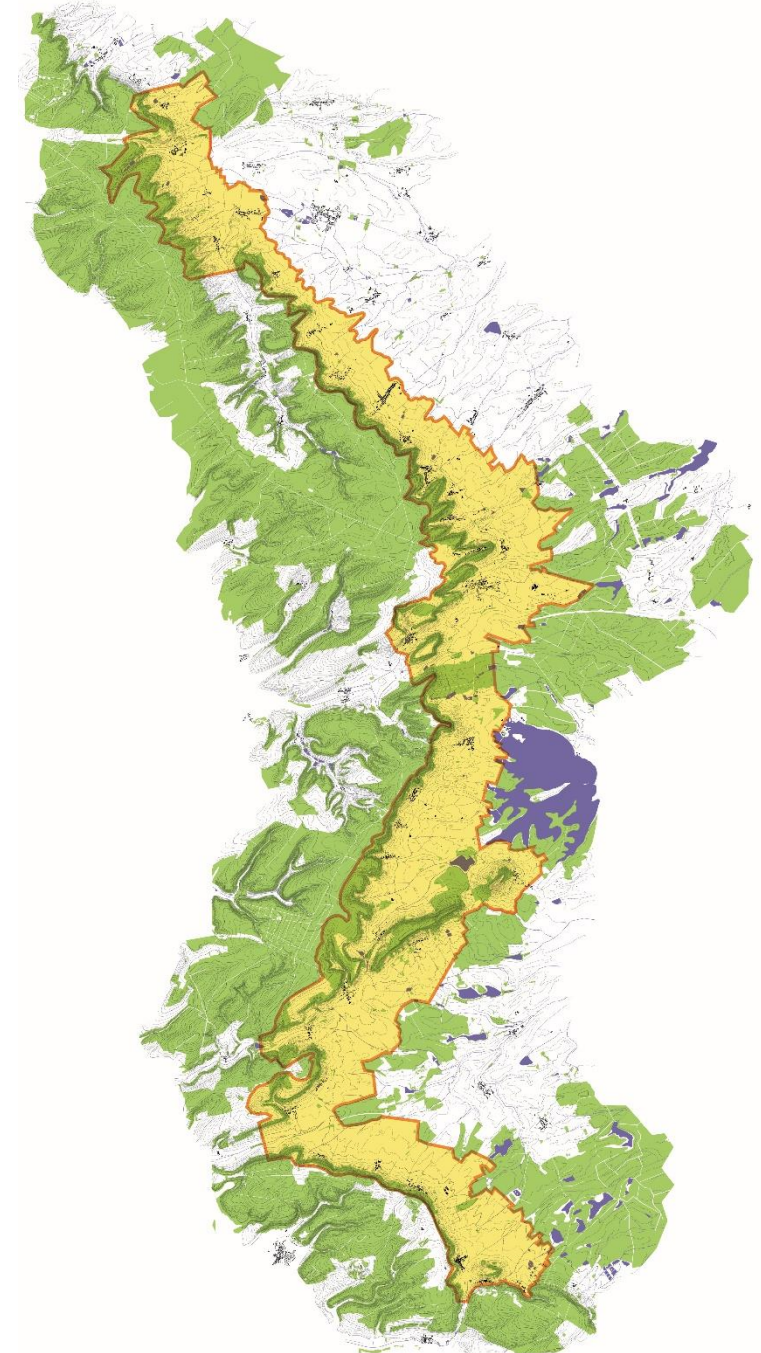
*Les Côtes de Meuse*



# LE PROJET PAYSAGE DES CÔTES DE MEUSE

(Plan de Paysage des Côtes de Meuse)

*Cultivons notre patrimoine  
Préserveons notre identité  
Valorisons nos paysages*



# Ordre du jour



Timing	Contenu
19h30-19h45	<ul style="list-style-type: none"><li>- Un paysage c'est quoi?</li><li>- Qu'est-ce qu'un Plan de Paysage?</li><li>- Pourquoi un Plan de Paysage sur les Côtes de Meuse?</li></ul>
19h45-21h00	Expression sur les photos (points forts/points faibles du paysage) et synthèse du diagnostic
A partir de 21h	Echanges / débat / Collation

*Qu'est-ce qu'un Paysage ?*

*Les Côtes de Meuse*



**Un Paysage:  
c'est quoi?**

# Le produit des interactions entre la nature et l'Homme



- Un espace à multiples dimensions
- Un cadre spatial comprenant des espaces naturels et bâtis
- Le support du développement économique, social et culturel de l'Homme

- Les Paysages sont divers et uniques
- Le Paysage est identitaire d'un lieu, d'une histoire, d'une société, il a une valeur patrimoniale
- Le Paysage est fort et fragile (aléas naturels et climatiques, mais aussi humains)
- Le paysage se ressent au travers de nos sens et fait appel à notre sensibilité
- Le paysage est vivant et évolutif



**Qu'est-ce qu'un Plan Paysage ?**

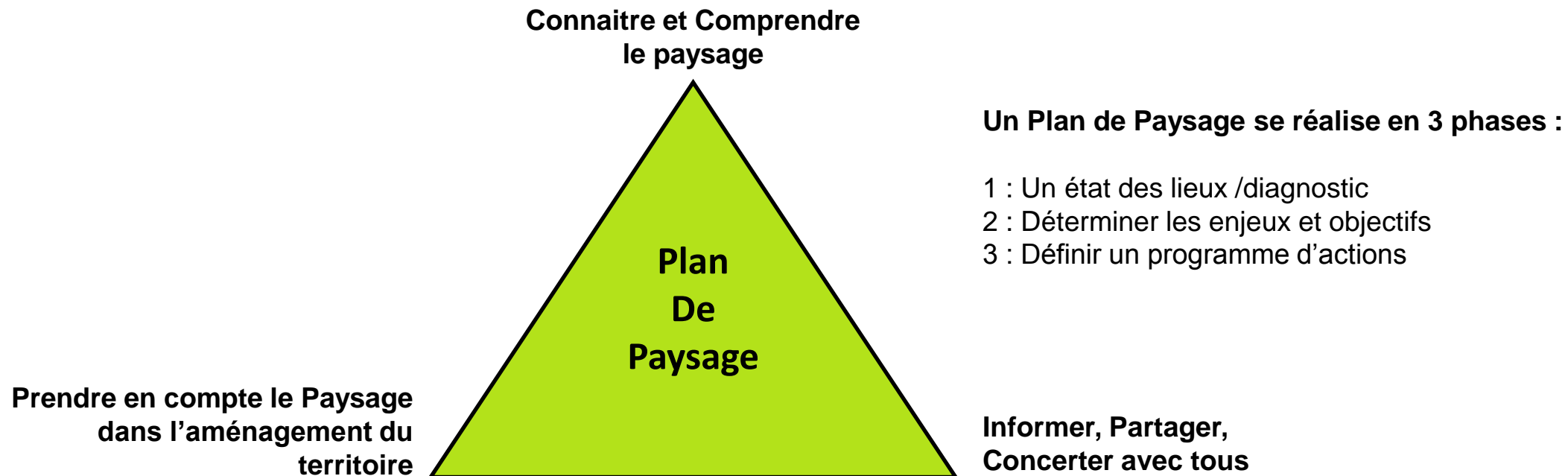
*Les Côtes de Meuse*



# **Un Plan Paysage: c'est quoi?**



# Un projet pour le territoire



## Une démarche spécifique

- Une approche transversale et globale sur un territoire et un paysage spécifique, cohérent et identitaire
- Un outil pour dynamiser le territoire et élaborer un projet de territoire
- Fédérer les acteurs autour d'un projet de développement commun
- Élaborer un programme d'actions réaliste, issus de réflexions communes



# Un projet pour le territoire

Les **objectifs principaux** du Plan paysage:

- Préserver l'identité locale
- Prendre conscience de la qualité des paysages
- Préserver la qualité du cadre de vie
- Valoriser les patrimoines naturels et bâtis locaux
- Développer le tourisme et les filières agricoles, arboricoles et viticoles
- Dynamiser le territoire

**Le Plan Paysage est un guide co-construit pour un développement du territoire respectueux des paysages**



# Un territoire unique

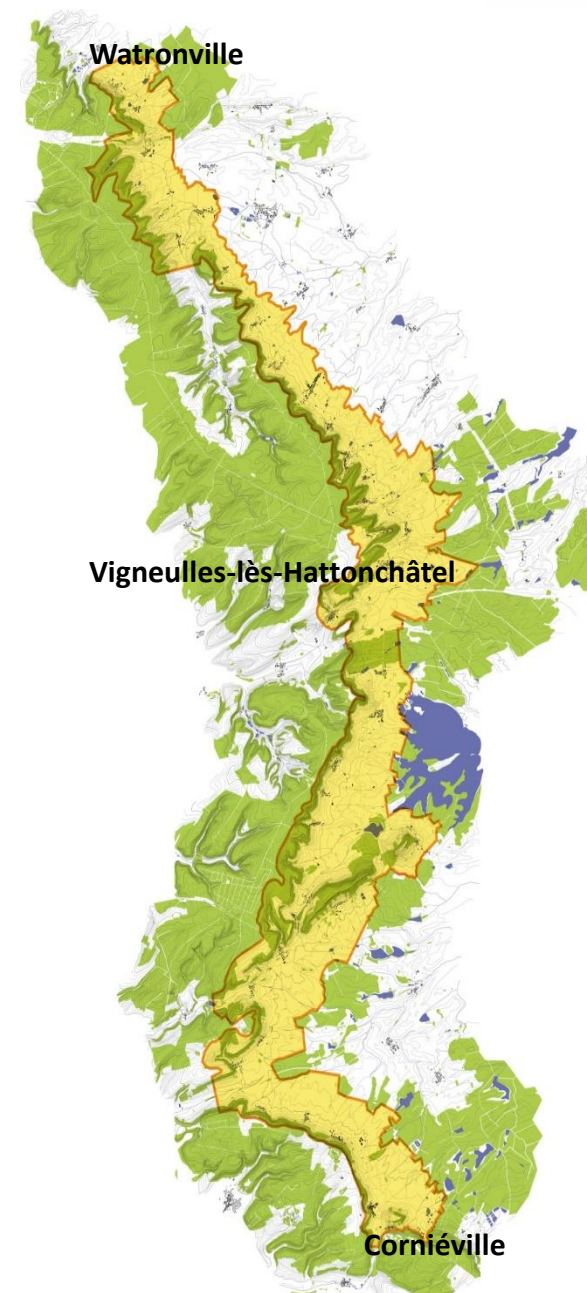
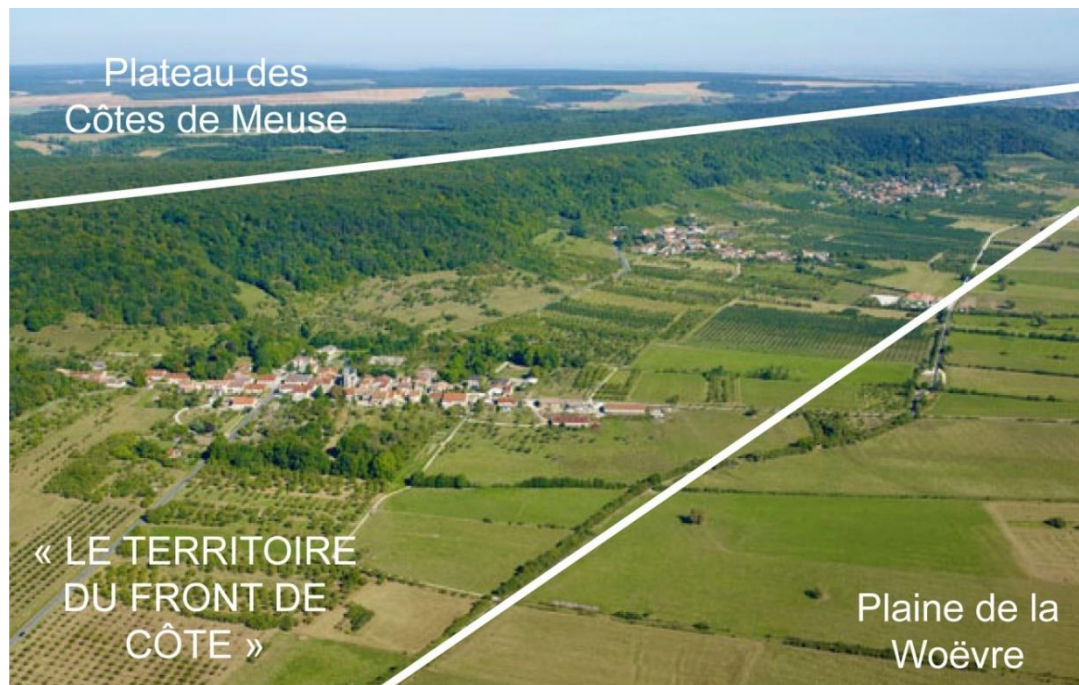
Le périmètre d'étude





# La rencontre de 2 paysages

- Le talus des Côtes de Meuse (côte et pieds de côte)
- Le début de la Plaine de la Woëvre





# Pourquoi un plan Paysage sur les Côtes de Meuse?

Un territoire idéal à plusieurs titres :

- Paysages emblématiques et majeurs au niveau national et régional
- Une entité géographique et paysagère spécifique, cohérente, identitaire
- Un territoire reconnu pour sa valeur patrimoniale
- Une identité sociale, culturelle et historique commune
- Une volonté des arboriculteurs et viticulteurs à faire perdurer leurs savoir faire
- « La Mirabelle » un symbole fort de la Lorraine et du territoire représentatif de productions et d'un artisanat spécifiques





# Avez-vous des questions ?





# Points forts/points faibles des paysages des Côtes de Meuse

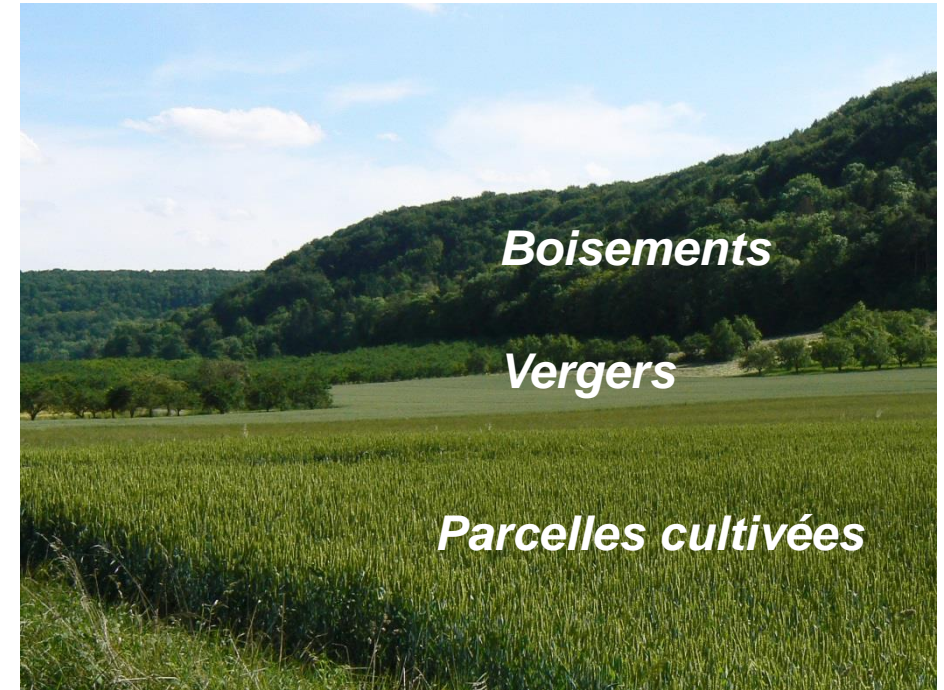
Restitution du diagnostic et présentation des enjeux

A vos  
photos!



# Photo 1

- Une structure paysagère typique du front de côtes...  
...en strates





## Photo A

- Qui peut être modifiée et dégradée au détriment de la typicité des paysages



*Des parcelles cultivées sur les hauteurs des coteaux : une terre à nue favorable au ruissellement des eaux et aux écoulements de terres*





## Photo B

- Des obstacles visuels à la ligne d'horizon...



*Nouvelle construction près de Gironville-sous-Côtes au début de la plaine réduisant la vue sur les côtes*



*Hattonchâtel, une exception d'implantation en hauteur où il est primordial de faire attention aux nouvelles constructions et à tout élément pouvant nuire au panorama du relief des côtes.*



## Photo 2

- ...qui peuvent être limités par la prise en compte des impacts paysagers dans les constructions et implantations



*Nouvelle extension bâtie en pied de coteau à Saint-Julien-sous-les-Côtes : une implantation qui laisse passer le regard sur le relief*





## Les enjeux liés au relief

- Maintien de la ligne d'horizon
- Prévention de l'érosion
- Pérennisation et développement des points de vue
- Soutien au système paysager (boisements en côtes, vergers/vignes sur les coteaux, villages en pied de côte et prairies en plaine)



## Photo 3

- Un paysage enrichi par la présence de l'eau...







## Photo C

- ... et des secteurs appauvris



*Un des visages de la plaine appartenant au périmètre d'étude : un paysage agricole monotone sans aucune ripisylve, preuve de l'assèchement de la terre*



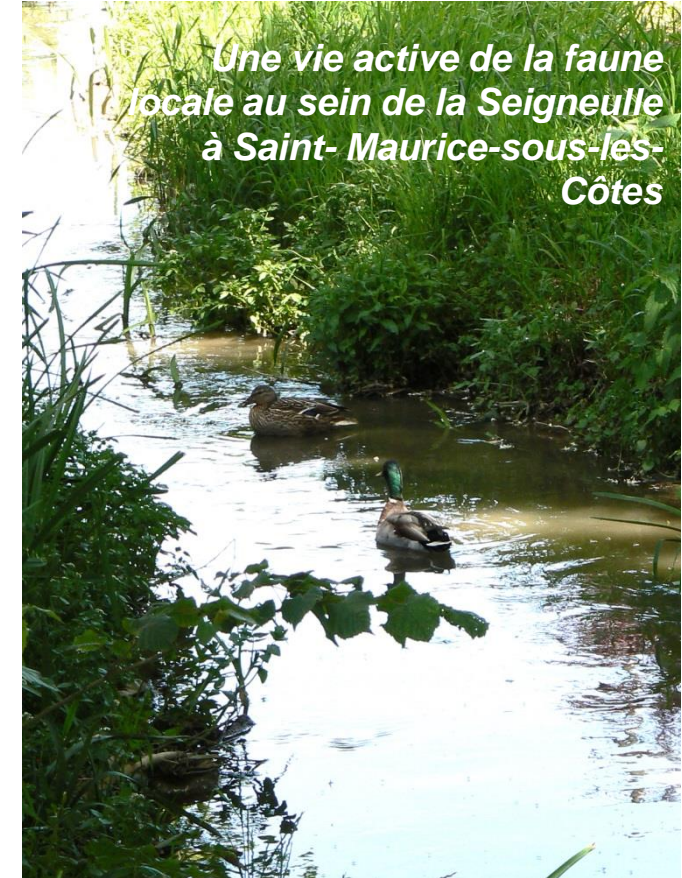


## Photo 4

- De nombreuses zones humides de grande qualité paysagère et écologique...



*Etang de la Perche : un biotope de qualité, riche et varié largement reconnu*



*Une vie active de la faune locale au sein de la Seigneulle à Saint-Maurice-sous-les-Côtes*





## Photo D

- Mais une tendance à l'appauvrissement des qualités paysagères et écologiques par l'agriculture intensive et le drainage de la plaine



*Un ruisseau rectifié sans végétation arborescente ou arbustive : un paysage agricole monotone*



*Une mare asséchée dans la forêt des « Bois Bas »*





## Photo 5

- Des cours d'eau remarquables



*Le Longeau : des berges riches et diverses*



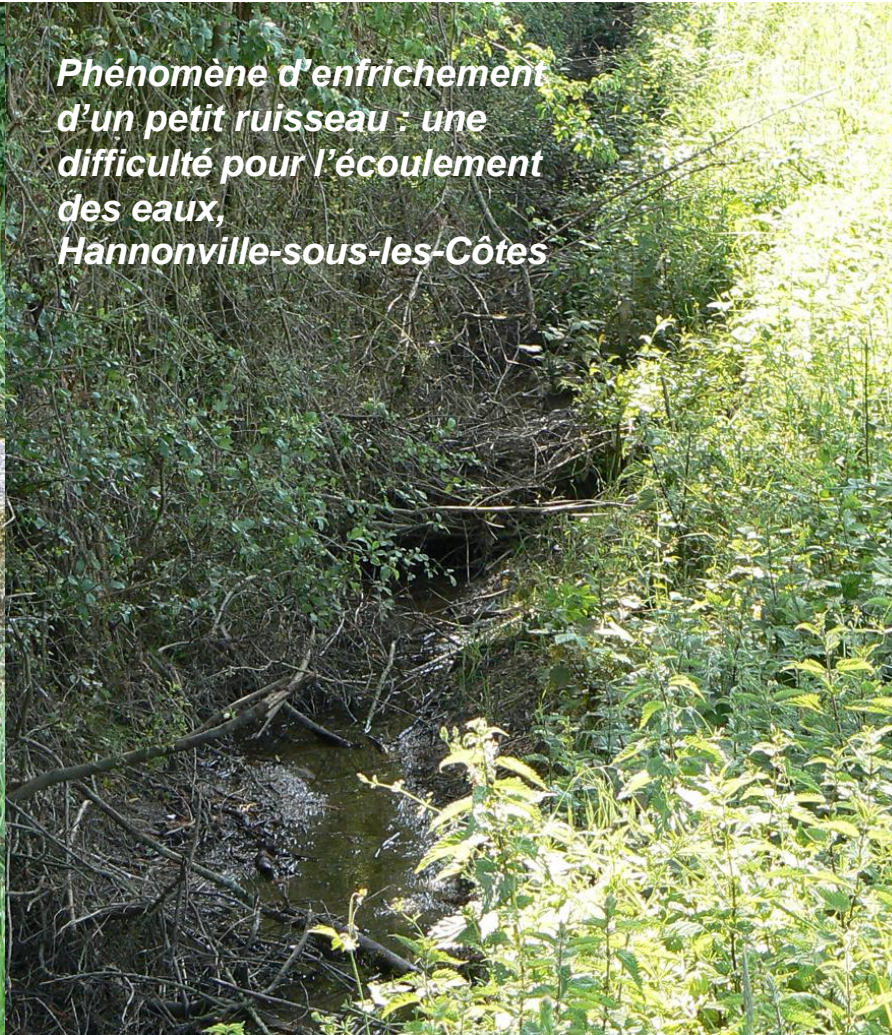


## Photo E

- ...mais dont l'écoulement peut rencontrer des obstacles impactant



*Un obstacle physique  
rendant difficile le parcours  
de l'eau*



*Phénomène d'enrichissement  
d'un petit ruisseau : une  
difficulté pour l'écoulement  
des eaux,  
Hannonville-sous-les-Côtes*





## Photo 6

- Un riche petit patrimoine lié à l'eau



*Lavoir de Viéville-sous-les-Côtes : une charpente mixte bois et tirants métalliques*





## Photo F

- Quelque fois mal valorisé



*Un petit manque d'entretien ayant pour conséquence une mauvaise image du lavoir et une découverte pas très agréable*



*Une restauration maladroite d'un lavoir qui n'aide pas à sa mise en valeur*



## Les enjeux liés à l'eau

- Maintien du caractère humide du territoire
- Valorisation de la visibilité de l'eau
- Mise en valeur des milieux humides
- Développement des circuits touristiques et pédagogiques autour de l'eau
- Préservation de la naturalité des cours d'eau et de leurs berges
- Sensibilisation sur la fragilité des milieux aquatiques et humides





## Photo 7

- Une forêt en haut de côtes, structurant les paysages et l'horizon...



*Une forêt composée de feuillus et de résineux très présente dans le paysage des Côtes de Meuse*



## Photo G

- ... mais soumise à des coupes rases



*Une coupe à blanc d'une parcelle boisée située sur les sommets du relief : une interruption de l'horizon boisé*





## Photo 8

- De nombreux types de boisement: forêt, ripisylves (bords boisés de cours d'eau), vergers, haies, arbres isolés...



*Des boisements sous diverses formes qui sont omniprésents et servent de lieux de vie à la faune locale*



## Photo H

- ...mais une tendance au déséquilibre des strates boisées



*Un boisement qui descend et s'étire vers le pied de la côte et vers la plaine près de Haudiomont.*



## Les enjeux liés aux boisements

- Pérennisation du caractère boisé du territoire
- Maintien d'un équilibre entre boisements et autres milieux
- Limitation de l'enfrichement
- Développement des boisements en plaine (haies, arbres isolés)





## Photo 9

- Un territoire fortement marqué par la présence de vergers traditionnels



*Le verger familial entretenu*





## Photo I

- ...mais une forte modification des paysages arboricoles du fait de l'abandon et du manque d'entretien de certains vergers (fermeture)



*Vergers enrichés*



*Vergers relictuels*





## Photo 10

- Une complémentarité paysagère, écologique, agricole et économique  
Entre les vignes et les vergers





## Photo J

...mais une viticulture peu présente en termes de superficie







# Photo 11

- Des productions identitaires, diversifiées et reconnues



*Des pré-vergers à vocation productive*



*Des vignes sur la côte*





## Photo K

- ...mais une intensification des cultures monospécifiques







## Photo 12

- Une agriculture traditionnelle à la base d'un paysage riche et varié, support à une biodiversité



*Une grande variété dans le paysage issue des diverses activités agricoles*



*La compagnie d'arbres, de haies, de vergers ou de friches pour les cultures annuelles : une nécessité pour la biodiversité et le maintien des corridors écologiques locaux*







## Photo L

...mais des évolutions agricoles facteurs d'homogénéisation, de banalisation des paysages et d'appauvrissement des milieux



*Très grande parcelle de culture sans aucune haie ou bosquet : un visage moderne qui tend à la monospécificité du paysage*



*Une tendance grandissante de l'agriculture intensive, et de la disparition des haies, allant vers l'homogénéité des paysages agricoles*





## Les enjeux liés à l'agriculture

- Maintien et développement de l'arboriculture et de la viticulture (paysage, écologie, économie)
- Maintien et développement d'un paysage agricole diversifié
- Développement des activités sociales en lien avec l'agriculture
- Valorisation des produits du terroir, identitaires du territoire



## Photo 13

- Une typicité des villages avec des repères dans le paysage



*Le clocher du village de Woinville : un repère fort dans le panorama de la côte*





## Photo M

....mais des constructions qui dénotent et perturbent la cohérence identitaire du paysage typique du territoire



*La ZAC du Pâquis à l'entrée de Vigneulles : une image bâtie en déconnexion avec la typicité du territoire et qui nuit à la perception des Côtes*





## Photo 14

- Des entrées de village typiques encore préservées aujourd'hui



*Saint-Maurice-sous-les-Côtes : une entrée de village concrétisée par un écrin de vergers familiaux*





## Photo N

- ...mais apparition d'entrées de village banalisantes

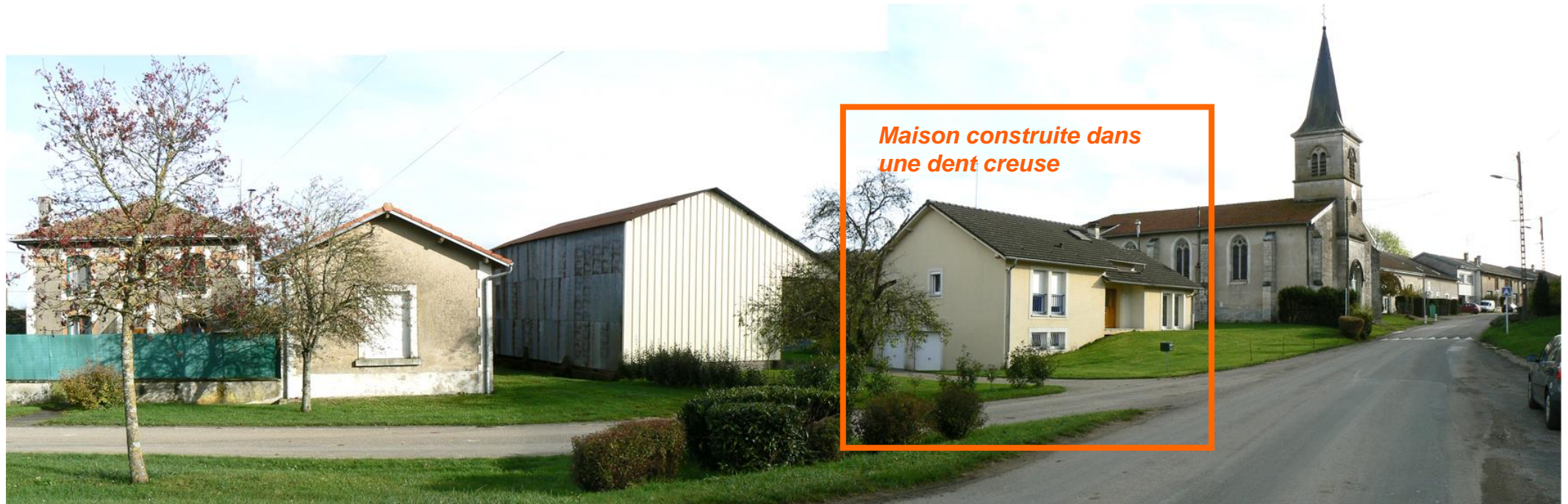


*Une extension pavillonnaire en entrée de village au détriment de la couronne de vergers traditionnelle*



## Photo 15

- Des « dents creuses » réinvesties et un bâti intégré à la structure villageoise...







## Photo O

- ...mais des extensions qui nuisent à la lecture typique du paysage



*Heudicourt-sous-les-Côtes : une extension pavillonnaire qui fait oublier le clocher du village devenu un élément de second plan*



## Photo 16

- Un patrimoine historique de grande qualité...



*Hattonchâtel, est installé sur un éperon rocheux. Il assurait sa défense grâce à la pente et à un large fossé formant une « barre ». La protection était renforcée par un rempart qui encerclait le château et le village*





# Photo P

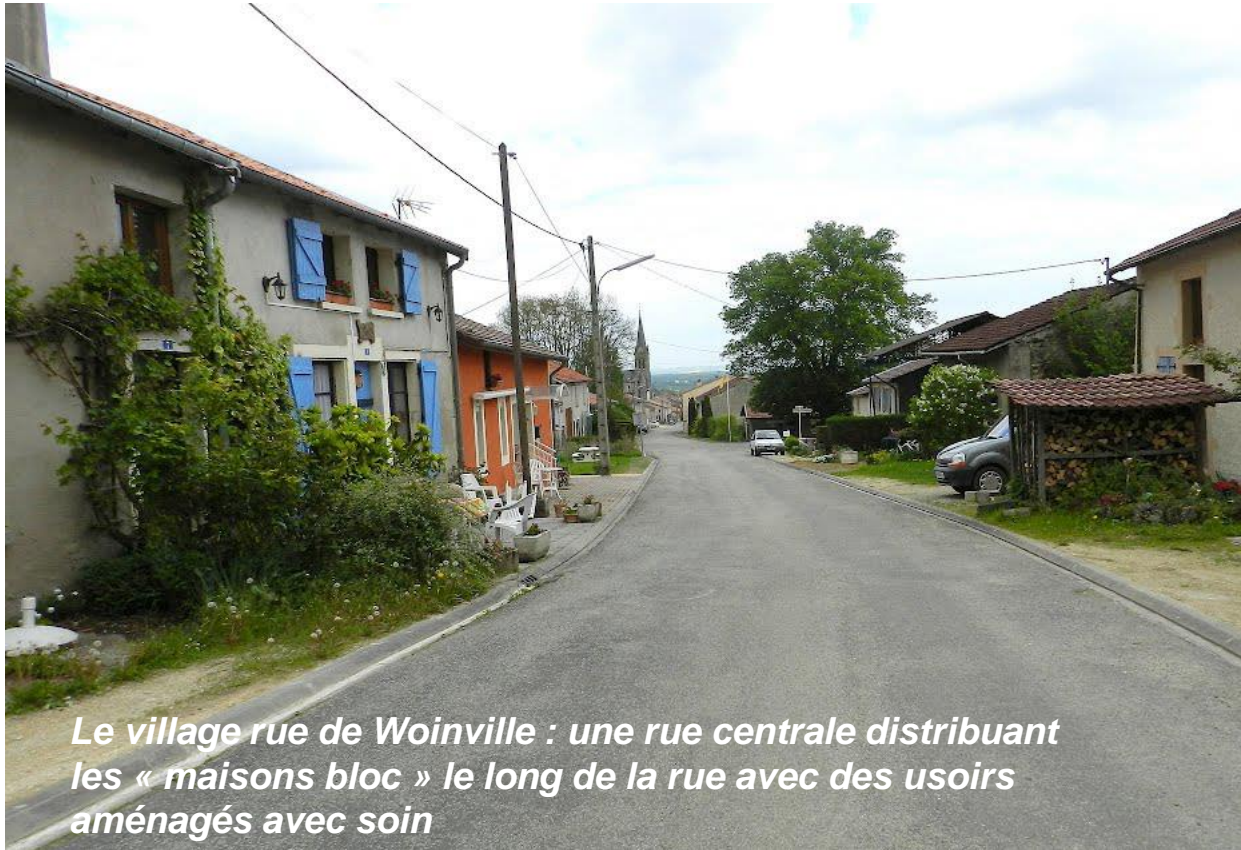
- ...mais parfois minimisé selon l'angle de vue...





## Photo 17

- Une urbanité typique et identitaire : le village rue (et village de vigneron)



*Le village rue de Woinville : une rue centrale distribuant les « maisons bloc » le long de la rue avec des usoirs aménagés avec soin*



*Une implantation typique d'un village rue : un linéaire de « maisons bloc » mitoyennes et de larges usoirs*





## Photo Q

- ...mais une déprise du bâti dans les cœurs de villages



*Gironville : un bâti mal entretenu qui donne une image de déprise*



# Les enjeux de la composante bâtie

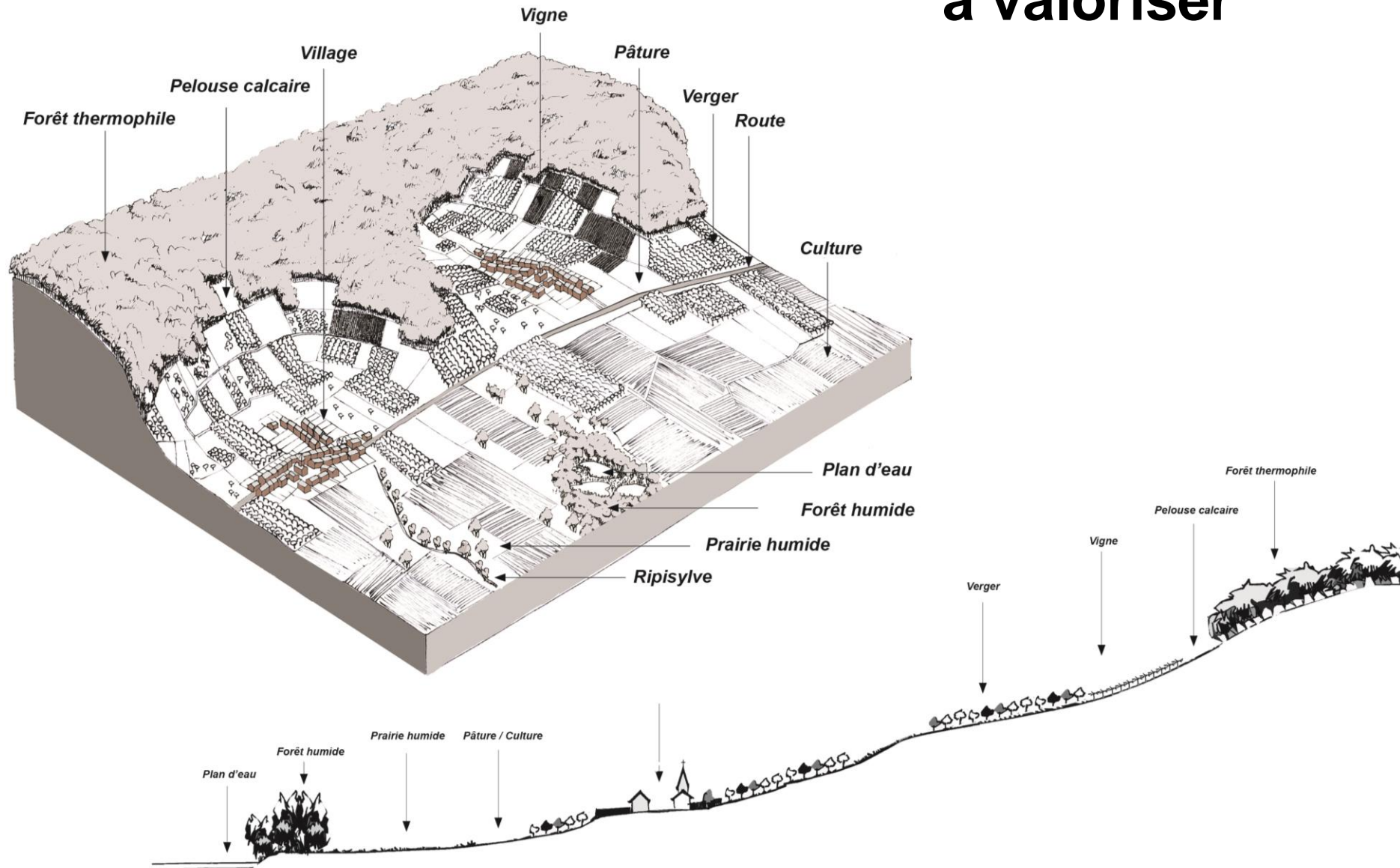
- Mise en valeur des spécificités architecturales locales
- Valorisation des patrimoines bâtis (restauration, entretien, tourisme)
- Maintien de l'implantation typique des villages-rues (et de vigneronns)
- Harmonisation des politiques d'urbanisme
- Limitation / intégration des extensions urbaines
- Intégration des bâtiments d'activités





**Conclusion**

# Un système paysager cohérent et identitaire à valoriser





## 3 séquences de paysage

### 1- Séquence Nord :

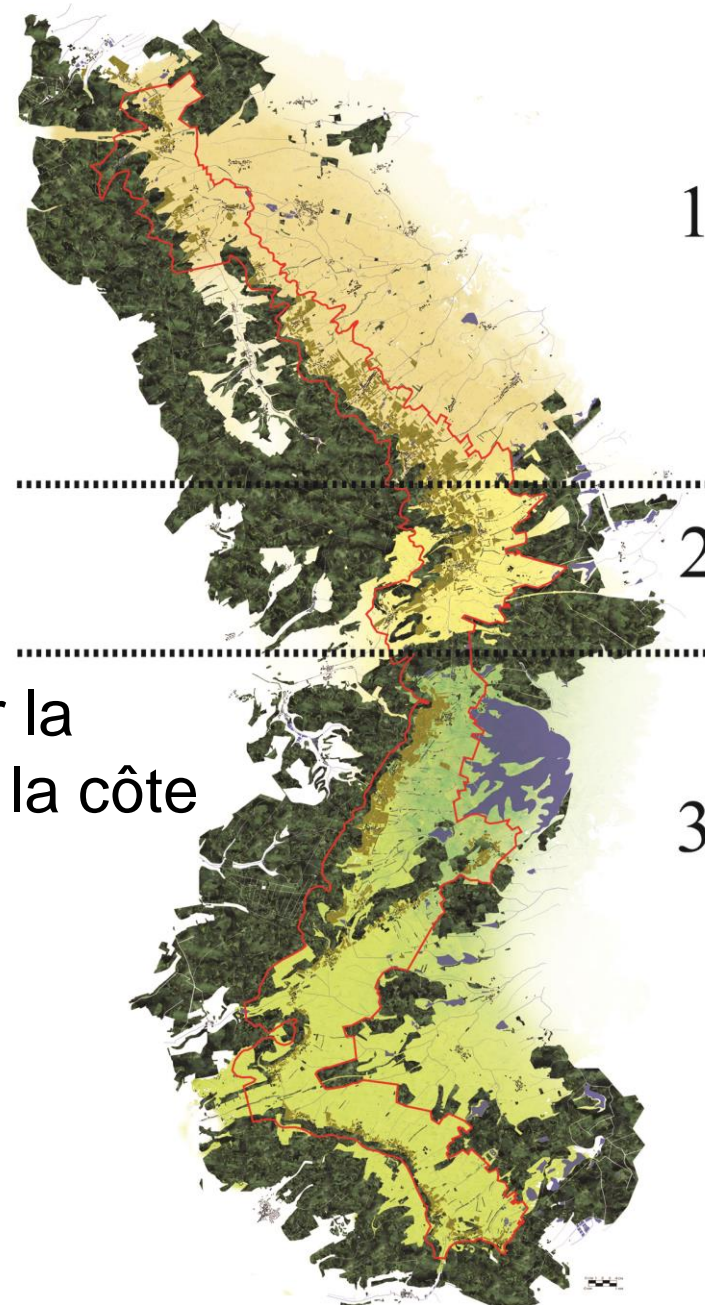
« Un paysage de production arboricole et viticole moderne »

### 2- Séquence centrale :

« Un paysage largement ouvert sur la plaine qui contraste avec la vue de la côte très imposante »

### 3- Séquence Sud :

« Un caractère boisé et bucolique qui contraste avec le paysage agricole intensif de la plaine »







## **En cours / à suivre**

- Concours photo dans le cadre du Plan de Paysage (en cours)
- Définition d'un programme d'actions (fiches actions)
- Restitution publique du Plan de Paysage (automne 2015)
- Mise en œuvre du Plan de Paysage par les acteurs du territoire



Avez-vous des questions ?

