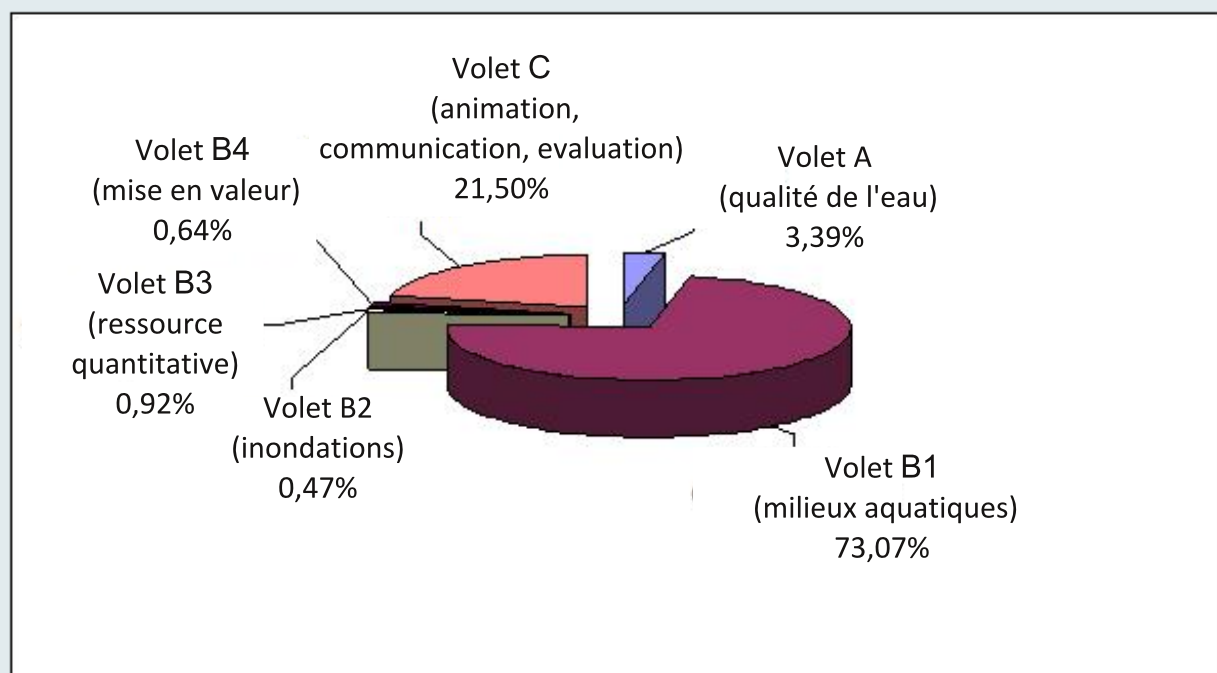


LES PRINCIPAUX CHIFFRES

Un budget total de près de 7 millions d'euros, réparti comme suit :



Les partenaires techniques et financiers :

- Agence de l'Eau Loire Bretagne (55,5%)



- Auto-financement des intercommunalités (24%)

Communauté de
Communes
La
Clayette
Chauffailles en
Brionnais



- Autres financeurs :



RENSEIGNEMENTS :

Bassin du Sornin : SYMISOA (syndicat des rivières du Sornin) - T : 04.77.60.97.91 - contact@symisoa.fr

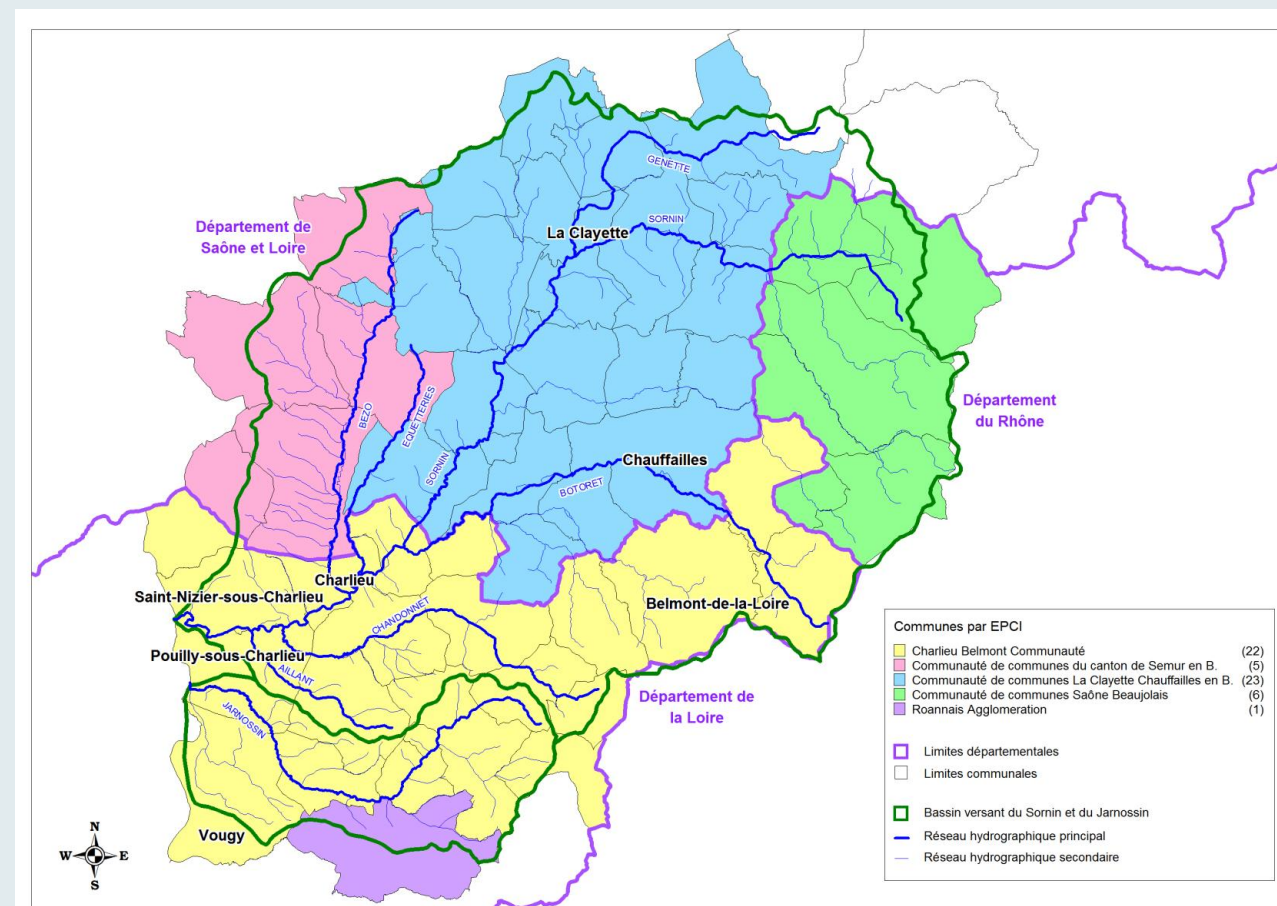
Bassin du Jarnossin : Charlieu Belmont Communauté - T : 04.77.69.03.06 - contact@charlieubelmont.com



CONTRAT DE RIVIERE SORNIN JARNOSSIN 2017-2021

SYNTHÈSE DU PROJET

Les bassins versants du Sornin et du Jarnossin :
588 km² sur 3 départements - 5 intercommunalités - 60 communes
9 masses d'eau dont 1 en bon état



Les porteurs du contrat de rivière :

Le **SYMISOA**, animateur
et maître d'ouvrage sur le Sornin



Charlieu Belmont Communauté,
maître d'ouvrage sur le Jarnossin



La priorité aux TETES DE BASSIN VERSANT

- Des **zones stratégiques** pour la ressource en eau et la biodiversité (sources des rivières / richesse écologique / petits cours d'eau fragiles)
- Une **approche globale** pour restaurer la ripisylve, améliorer la continuité écologique et préserver les zones humides
- Une expertise des **espèces patrimoniales** pour orienter les travaux avec des partenaires spécialisés (Fédérations de pêche, Société d'Histoire Naturelle d'Autun, FRAPNA et LPO)

La poursuite des travaux de restauration de la CONTINUITÉ ÉCOLOGIQUE

- Travaux d'**effacement ou d'aménagement d'ouvrages**, avec une approche spécifique à chaque cas
- Logique de **connexion avec le fleuve**, dans la continuité des précédents travaux
- Augmentation des linéaires de **libre circulation sur les têtes de bassin**
- Priorité aux **cours d'eau classés liste 1 et 2**
- Prise en compte des **opportunités**
 - Plus de 60 ouvrages identifiés, dont de nombreux 'petits' seuils
 - Cas particuliers des étangs de Cadolon et de Belmont

Enjeu RIPISYLVE toujours fort

- Un **entretien régulier** des secteurs à enjeux humains (40 kml), et des secteurs aménagés aux précédents contrats (35 kml)
- Le reste des cours d'eau sans entretien systématique mais avec la possibilité d'intervenir si l'intérêt général le justifie
- Un **programme toujours ambitieux de reconstitution de la ripisylve** axé sur les têtes de bassin versant : clôtures, plantations, passerelles, abreuvoirs, passages d'hommes... avec un objectif de 36 kml de berges restaurées.
 - La **lutte contre la renouée du japon** (fauches répétées ou techniques plus lourdes d'éradication)



Jarnossin à Nandax à restaurer morpho-écologiquement



Travaux d'entretien par l'équipe rivière



Zone humide à préserver à Propières



Ecrevisse à pattes blanches



Renouée du Japon



Génie végétal sur le Jarnossin à Boyer



Buses rompant la continuité écologique sur le Sornin de St Igny



Passerelle sur le Chandonnet



Vallon du Sornin à restaurer et mettre en valeur



Mise en défens sur le Jarnossin

La stratégie du contrat de rivière Sornin Jarnossin

Un contrat commun SORNIN + JARNOSSIN

- Animation globale par le **SYMISOA**
- **2 maîtres d'ouvrages** : le SYMISOA sur le Sornin et Charlieu Belmont Communauté sur le Jarnossin
- **Mutualisation** d'actions et de moyens dans un souci d'optimisation des deniers publics

Une gestion intégrée du RISQUE INONDATION

- L'entretien prioritaire des **secteurs à enjeux humains**
- La restauration de la ripisylve et la préservation des zones humides favorisent le **ralentissement naturel des crues**
- La sensibilisation des populations au risque pour développer la **culture du risque**
- La participation à l'amélioration de la gestion de crise (Plans communaux de sauvegarde / réseau de suivi des débits des rivières)

Une volonté de renforcer la COMMUNICATION et la MISE EN VALEUR des rivières

- Des **outils de communication mutualisés** entre les 2 bassins (bulletin d'info, plaquettes, programme scolaire...)
- Un site internet pour le SYMISOA
- L'accompagnement des démarches de **réduction de l'usage des pesticides**
- **Intégration paysagère** des travaux en zone fréquentée par le public
- Aménagements pour **sensibiliser le public** et renforcer l'**attractivité des bords de rivière**

Des projets localisés de RESTAURATION MORPHO- ÉCOLOGIQUE GLOBALE

- Des **travaux multi-objectifs** : restauration morphologique, écologique, piscicole et paysagère, en intégrant le risque inondation le cas échéant
- **13 projets ambitieux**, dont les principaux sont situés sur la Genette à La Clayette, sur le Bézo à Charlieu, sur le Sornin à Charlieu et Pouilly, sur le Jarnossin à la confluence avec la Loire et à Nandax, sur le Botoret à Chauffailles et dans le vallon du Sornin à Propières.