

# Stratégie de développement touristique

2018-2023



# Sommaire

Une démarche partagée .....	2
Portrait de territoire .....	2-7
Le public cible du territoire .....	8
Stratégie en actions .....	9-12
Les missions confiées à l'Office du Tourisme.....	13
Acteurs du tourisme : qui fait quoi ?.....	14

## Édito



Voici, en quelques pages, la ligne politique, résumée de la Communauté de Communes Touraine Vallée de l'Indre en matière de Tourisme de 2018 à 2023. Je vous en souhaite une bonne et agréable lecture. Ce document est issu d'une large concertation entre les élus de la Communauté de Communes et des professionnels du tourisme de notre territoire, associée à l'expertise de nos techniciens et de l'Office de Tourisme.

Notre territoire, qui accueille plus de 500 000 visiteurs par an, est riche de ses châteaux, de son patrimoine bâti, de ses vallées qui marquent un paysage remarquable mais il est aussi riche des hommes et des femmes qui le font vivre au quotidien pour que l'activité économique que représente le tourisme continue à se diversifier et à se développer.

En accompagnement de ces professionnels, Touraine Vallée de l'Indre entend jouer un rôle actif de fédérateur et d'impulseur d'une dynamique touristique génératrice d'emplois, d'innovation et de modernité.



*Eric Loizon, 1<sup>er</sup> Vice-Président en charge du Tourisme et des Finances*

# Une démarche partagée



## Portrait de territoire



- Des marques et des sites forts connus à l'international



- Une position centrale stratégique



- Le potentiel du tourisme nature



- Une diversité de richesses artistiques, culturelles et patrimoniales



- Un art de vivre à expérimenter et à goûter



- Un territoire dynamique et d'innovations



## Des marques et sites forts, connus à l'international

• **Un site UNESCO**, le Val de Loire reconnu comme marque touristique mondiale

• **Les Châteaux de la Loire :**

Le Château d'Azay-le-Rideau (300 000 visiteurs), le Château d'Ussé (110 000 visiteurs), le Château de l'Islette, le Château de Saché et le Domaine de Candé

• **Trois véloroutes renommées :**

La Loire à vélo, l'Indre à vélo, Saint-Jacques à vélo



Château d'Azay-le-Rideau

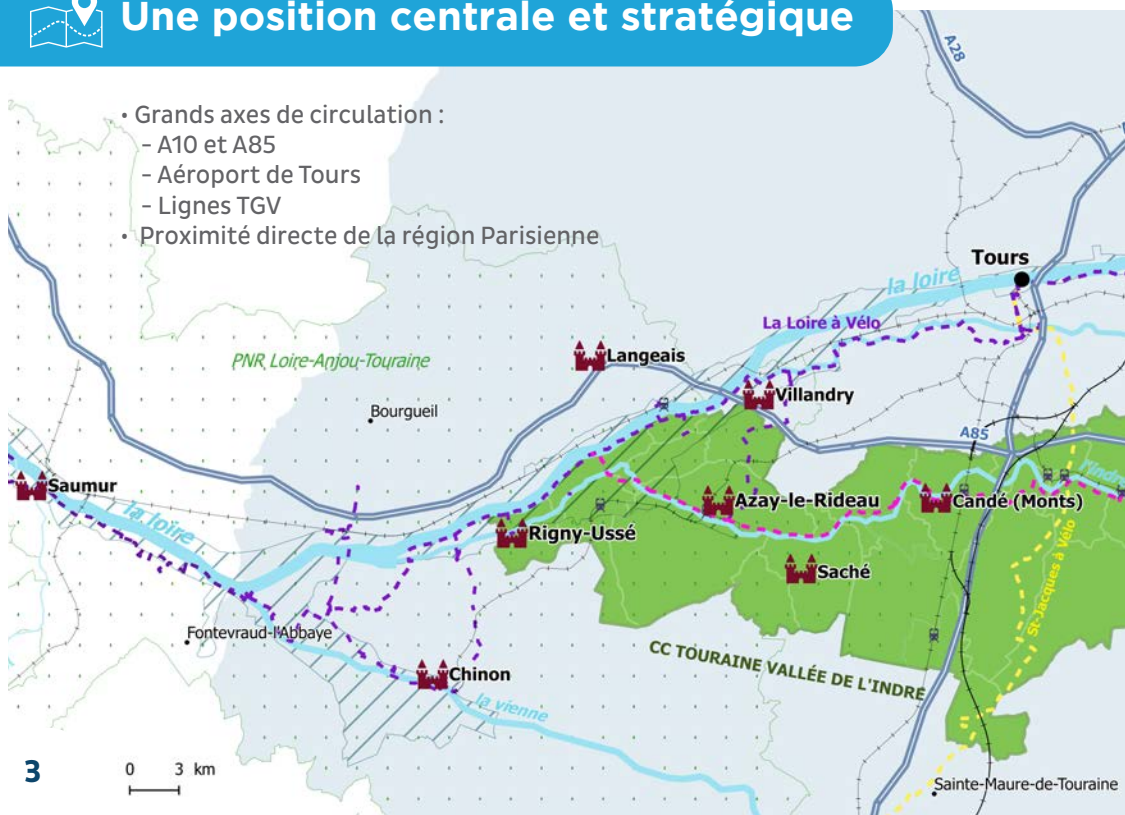


Bord de la Loire à Bréhémont



## Une position centrale et stratégique

- Grands axes de circulation :
  - A10 et A85
  - Aéroport de Tours
  - Lignes TGV
- Proximité directe de la région Parisienne





## Le potentiel du tourisme nature

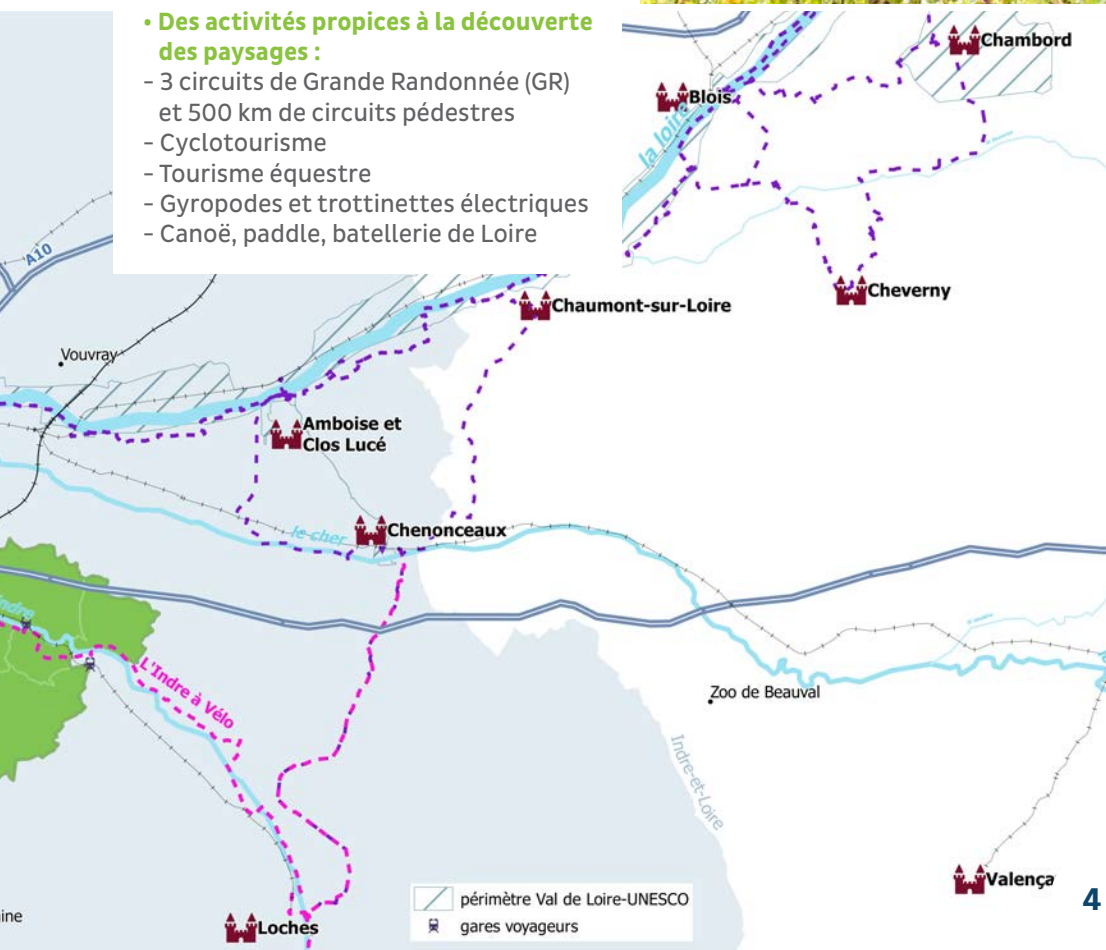
- **Deux entités paysagères fortes :**  
le Val de Loire et la Vallée de l'Indre
- **Des paysages variés :**  
forêts, vallées, sites troglodytiques...
- **Parcs, jardins, espaces naturels...**
  - Arboretum de la Martinière à Veigné
  - Parc du Château de l'Islette
  - Espace Naturel du Domaine de Candé
  - Bardeaux de l'Indre
  - Parc de la Grange Rouge à Montbazon
- **Des activités propices à la découverte des paysages :**
  - 3 circuits de Grande Randonnée (GR) et 500 km de circuits pédestres
  - Cyclotourisme
  - Tourisme équestre
  - Gyropodes et trottinettes électriques
  - Canoë, paddle, batellerie de Loire



Château de l'Islette - Azay-le-Rideau



Domaine de Candé à Monts





## Une diversité de richesses artistiques, culturelles et patrimoniales

- **44 monuments protégés** au titre des monuments historiques (inscrits ou classés)
- **Des savoir-faire remarquables :**
  - Village de la vannerie à Villaines-les-Rochers
  - De nombreux artisans d'art
- **19 personnages emblématiques :** Balzac, Calder, Jeanne d'Arc, Foulque Nerra, Coty...
- **Passage du GR655 vers Saint-Jacques de Compostelle :** 2 haltes jacquaires à Veigné et Sorigny
- **4 Musées :**
  - Musée Balzac à Saché
  - Musée Dufresne à Azay-le-Rideau
  - Espace Culturel Osier Vannerie à Villaines-les-Rochers
  - Maison de la Poire Tapée à Rivarennes
- **Des événements marquants :**
  - Festival Terres du Son à Monts
  - Festival Oh la Villaines
  - Festival de la Pucelle à Sainte-Catherine-de-Fierbois
  - Salon des jeunes inventeurs à Monts
  - Vintage Party à Thilouze
  - Exposition annuelle à Azay-le-Rideau...



Musée Balzac à château de Saché



Vannerie à Villaines-les-Rochers



Terres du Son à Monts





## Un art de vivre à expérimenter et à goûter



Touraine Azay-le-Rideau

- **Une soixantaine de producteurs locaux**

- **4 appellations viticoles (AOC)**

- Touraine
- Touraine Azay-le-Rideau
- Touraine Noble Joué
- Crémant de Loire

- **Spécialités culinaires :**

la Poire tapée à Rivarennes, le poisson de Loire à déguster à Bréhémont, le Sainte-Maure-de-Touraine...

- **72 restaurants, dont 9 restaurants gastronomiques (1 étoilé)**

- **237 hébergements touristiques, dont 15 établissements haut de gamme (4 ou 5 étoiles/épis)**



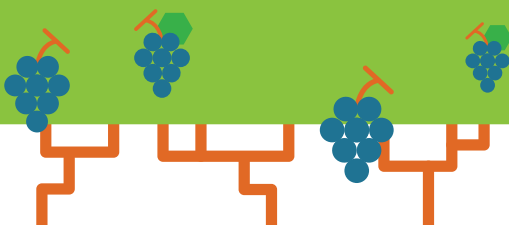
Restaurant la Cabane à Matelot à Bréhémont



Poires tapées de Rivarennes



Château-Hôtel 4 étoiles à Veigné





## Un territoire dynamique et d'innovations

### • Activités familiales et insolites :

- La Vallée troglodytique des Goupillières à Azay-le-Rideau
- La Forteresse du Faucon Noir à Montbazou
- Family Park à Monts

### • Velhyre : innovation vélo hydrogène

En location à Bréhémont et Azay-le-Rideau

### • Activités sportives :

- Aérorodrome à Sorigny
- Karting à Villeperdue
- Gyropodes et trottinettes électriques à La Chapelle-aux-Naux
- Piscines
- Activités nautiques



Les Nuits fantastiques au Château d'Azay-le-Rideau

### • Animations nocturnes en saison :

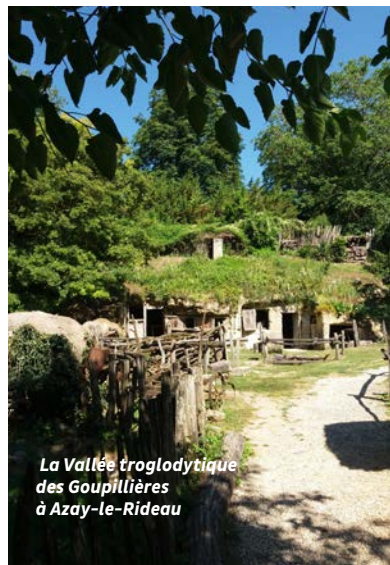
- Spectacle du Château d'Azay-le-Rideau
- Marchés nocturnes
- Guinguette de Montbazou

### • Hébergements insolites :

- Toues sur la Loire
- Cabanes dans les arbres
- Roulottes
- Moulins



Balade en gyropodes dans les vignes



La Vallée troglodytique des Goupillières à Azay-le-Rideau





# Public cible du territoire



La Loire à Bréhémont



## Touristes «châteaux» :

Familles, couples, groupes en voyage organisé

« Visiter les châteaux, c'est découvrir le territoire »



## Recherche d'un environnement familial :

Familles (parents ou grands-parents)

« Faire découvrir le territoire aux enfants en proposant des activités ludiques et éducatives »



## Plaisir et authenticité :

Couples entre 30 et 70 ans

« S'immerger dans la vie locale, prendre son temps, expérimenter, goûter, savourer... »



## Profiter du cadre « nature » :

Couples, familles ou groupes d'amis

« Se balader, suivre un itinéraire, profiter du cadre mais aussi trouver les services dont j'ai besoin »



## Toujours en activités !

Familles avec ados, couples et amis (25-50 ans)

« Il faut que ça bouge, découvrir le territoire en pratiquant des activités différentes »



## Mieux connaître le territoire qui m'entoure :

Personnes de tout âge habitant la région

« Mieux connaître mon territoire, le faire découvrir, profiter d'un week-end au calme quand j'habite en ville »





# La stratégie en actions



## 1 S'appuyer sur les atouts majeurs du territoire : Le Val de Loire et ses châteaux, le tourisme à vélo, la richesse paysagère et culturelle

- **Objectif 1** : S'employer à positionner le territoire, et en premier lieu les Châteaux d'Azay-le-Rideau et Ussé, comme destination majeure du Val de Loire
- **Objectif 2** : Poursuivre le développement du tourisme à vélo et mieux équiper les véloroutes
- **Objectif 3** : Développer les activités dans la nature afin de valoriser la richesse paysagère du territoire
- **Objectif 4** : Valoriser la richesse culturelle et patrimoniale



Château d'Ussé à Rigny Ussé

## ACTIONS

- Création de boucles de randonnée équestre  
*Réalisation : Entre 2019 et 2020*
- Extension de l'Indre à Vélo jusqu'à Bréhémont  
*Réalisation : 2019*
- Réalisation d'une plaquette valorisant les itinéraires vers Compostelle  
*Réalisation : 2018-2019*
- Refonte des circuits de randonnée pédestre  
*Réalisation : entre 2018 et 2020*
- Révision des boucles cyclotouristiques  
*Réalisation : entre 2021 et 2023*
- Réflexion sur le développement de l'offre mêlant culture et patrimoine, à partir de sites comme le Moulin de Pont-de-Ruan  
*Réalisation : 2020-2023*

Signalétique Indre à Vélo à Bréhémont



# 2 Valoriser la variété de l'offre du territoire et renouveler l'expérience afin de conforter son attractivité

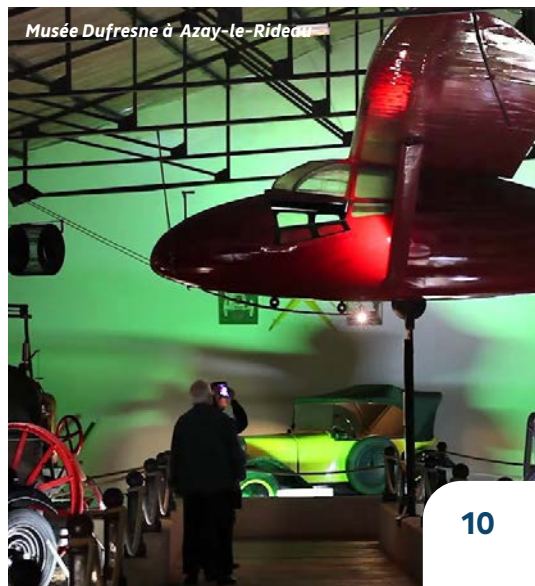
- **Objectif 5** : Donner de la lisibilité et de la visibilité à l'offre du territoire
- **Objectif 6** : Favoriser le renouvellement et le développement de nouvelles offres, notamment à destination du tourisme d'affaires, des groupes, des familles...
- **Objectif 7** : Permettre un relais de l'information au niveau local pour une meilleure valorisation et diffusion



Eolienne Bollée à Esvres

## ACTIONS

- Installation de panneaux lumineux de diffusion d'information  
*Réalisation : 2019 - 2020*
- Développement de kits de promotion pour les mairies et les sites comme relais d'informations au plus près du touriste (en lien avec l'Office du Tourisme)  
*Réalisation : 2020*
- Création d'un lieu « vitrine » à Bréhémont au croisement de l'Indre à Vélo et de La Loire à Vélo  
*Réalisation : 2020 - 2021*
- Mise en place d'un dispositif favorisant la venue des écoles sur les sites touristiques du territoire  
*Réalisation : 2020-2021*
- Création d'une charte de la signalétique touristique  
*Réalisation : 2021-2022*



Musée Dufresne à Azay-le-Rideau

# 3

## Se démarquer, jouer sur nos spécificités

→ **Objectif 8 :**  
Jouer sur l'authenticité, l'art de vivre slowtourisme

→ **Objectif 9 :**  
Jouer sur l'originalité, l'atypique



## ACTIONS

- Participation à l'étude sur la création d'un pôle œnotouristique dans le Chinonais - *Réalisation : à partir de 2019*
- Edition d'une plaquette valorisant les savoir-faire et producteurs locaux du territoire - *Réalisation : 2018*
- Projet Velhyre : déploiement de vélos hydrogène, en premier lieu à Bréhémont et Azay-le-Rideau  
*Réalisation : à partir de 2019*
- Soutien à la création d'hébergements à thème, insolites  
*Réalisation : à partir de 2019*

# 4

## Fidéliser la clientèle par le renforcement de la qualité d'accueil

- **Objectif 10 :** S'adapter aux touristes et à leurs attentes
- **Objectif 11 :** Inciter les socioprofessionnels à s'engager dans des démarches de qualification de leur offre
- **Objectif 12 :** Développer une culture de l'accueil et de l'hospitalité
- **Objectif 13 :** Développer des services adaptés aux flux de touristes



## ACTIONS

- Participation au déploiement du wifi touristique  
*Réalisation : entre 2019 et 2021*
- Aménagement d'un parking à proximité de la Forteresse de Montbazou  
*Réalisation : fin 2019*
- Amélioration de l'accueil des camping-car en lien avec les communes  
*Réalisation : à partir de 2018*
- Relai des démarches de qualification et des actions de professionnalisation  
*Réalisation : à partir de 2019*
- Développement des aménagements et services dédiés à l'itinérance (vélos, chevaux) - *Réalisation : à partir de 2019*
- Lancement d'un projet sur le bureau d'accueil de l'Office de Tourisme d'Azay-le-Rideau : réaménagement et développement de l'attractivité  
*Réalisation : entre 2020 et 2022*

# 5 Mettre en place une dynamique entre et avec les acteurs

- **Objectif 14 :**  
Travailler avec les acteurs du tourisme, développer la mise en réseau des acteurs locaux et la diffusion de l'information sur le territoire
- **Objectif 15 :**  
Soutenir les initiatives et porteurs de projets
- **Objectif 16 :**  
Assurer une mission veille-observation



Forteresse de Montbazou



Projet de construction d'une toue  
Bateliers du Ridellois

## ACTIONS

- Proposer une rencontre annuelle aux acteurs du tourisme du territoire  
*Réalisation : à partir de 2018*
- Création d'un support présentant la stratégie - *Réalisation : fin 2019*
- Poursuite du soutien des projets touristiques communaux :
  - Création de sentiers de découvertes du patrimoine
  - Aménagement/amélioration de parkings à proximité de sites touristiques
  - Création/amélioration de pistes cyclables...*Réalisation : à partir de 2018*
- Création du Fonds d'Appui Communautaire à l'Innovation Touristique (FACIT\*)  
*Réalisation : à partir de 2019*

*\*Le FACIT est un dispositif d'aide aux particuliers, entreprises et associations pour le financement de projets qui, par leur caractère innovant ou particulier, vont se démarquer et apporter une valeur ajoutée à la dynamique touristique du territoire.  
Règlement et formulaire de demande à solliciter auprès du service tourisme de Touraine Vallée de l'Indre.*



Azay-le-Rideau à vélo



## Les missions confiés à l'Office de Tourisme Azay-Chinon Val de Loire



4 grands objectifs fixés à l'Office du Tourisme  
Azay-Chinon Val de Loire dans le cadre de la stratégie :

→ **PROMOUVOIR LA DESTINATION DE  
MANIÈRE RAYONNANTE, GAGNER  
EN VISIBILITÉ, FAIRE VENIR LE  
TOURISTE**

Campagnes de communication  
sur la destination, promotion  
numérique, optimisation des  
publications papier, réalisation  
de contenus (reportages photos,  
vidéos...), création de séjours...

→ **ACCUEILLIR ET INFORMER  
LE TOURISTE PRÉSENT SUR  
LE TERRITOIRE : VALORISER  
LA VARIÉTÉ DE L'OFFRE ET  
RENFORCER LA QUALITÉ  
D'ACCUEIL**

Accueil argumenté et adapté  
aux attentes du tourisme,  
dimension «hors les murs» de  
l'accueil, développement d'outils  
ludiques et attractifs, de «relais  
d'information» sur le territoire...



→ **CONTRIBUER À LA DYNAMIQUE  
ENTRE LES ACTEURS DU  
TOURISME DU TERRITOIRE**

Rendre plus attractif le système  
d'adhésion pour renforcer le  
réseau, favoriser les échanges et  
la formation, savoir orienter les  
socioprofessionnels dans leurs  
démarches...

→ **PROPOSER DES ÉVÉNEMENTS  
CIBLÉS SUR LES SPÉCIFICITÉS DU  
TERRITOIRE**

Poursuite des événements  
existants à portée touristique :  
Les Automnales de la  
Gastronomie, le Festival de  
rando...



*Guinguette de Montbazon*



*Maison de la Poire Tapée à Rivarennès*



# Acteurs du tourisme : qui fait quoi?



## PARC NATUREL RÉGIONAL



**Tourisme « nature-culture », garant du tourisme durable**

*Pour les communes situées à l'ouest de Pont-de-Ruan et Thilouze*

## DÉPARTEMENT



- Gestion de monuments
- Accompagnement itinéraires randonnées
- Subventions projets : FIDIT
- Finance l'ADT

## AGENCE DÉPARTEMENTALE DU TOURISME



- Promotion, communication
- Relations médias et intermédiaires de voyage
- Conseils sites et porteurs de projets
- Démarches qualité des sites



## RÉGION



- Stratégie régionale
- Loire à vélo
- Subventions de projets
- Tourisme'o centre : formation
- Finance CRT

## COMITÉ RÉGIONAL DU TOURISME



- Promotion France + étranger
- Observatoire économique
- Place de marché touristique régionale
- Label « Accueil Vélo »
- Base d'information partagée Tourinsoft

## COMMUNAUTÉ DE COMMUNES



- Aménagement itinéraires randonnées
- Taxe de séjour
- Subventions projets : FACIT
- Aménagements pour accueil touristes
- Finance l'Office du Tourisme

## LES COMMUNES

- Projets bénéficiant à l'activité touristique
- Gestion de sites et/ou d'hébergements



## OFFICE DE TOURISME



### Socioprofessionnels du tourisme

Évènements à portée touristique

Artisans/ savoir-faire

Hébergements touristiques

- Promotion du territoire
- Accueil et information
- Dynamique avec les socioprofessionnels
- Evènements ciblés

### Socioprofessionnels du tourisme

Sites touristiques de visite

Activités de loisirs

Restaurants, commerces, producteurs locaux



## TOURISTES



# Nos 22 communes

---

ARTANNES-SUR-INDRE  
AZAY-LE-RIDEAU  
BRÉHÉMONT • CHEILLÉ  
LA CHAPELLE-AUX-NAUX  
ESVRES-SUR-INDRE  
LIGNIÈRES-DE-TOURAINNE  
MONTBAZON • MONTS  
PONT-DE-RUAN  
RIGNY-USSÉ • RIVARENNES  
SACHÉ • SAINT-BRANCHS  
SAINTE-CATHERINE-DE-FIERBOIS  
SORIGNY • THILOUZE • TRUYES  
VALLÈRES • VEIGNÉ  
VILLAINES-LES-ROCHERS  
VILLEPERDUE

---

**Service Tourisme**  
**Touraine Vallée de l'Indre**  
**6 place Antoine de Saint-Exupéry**  
**Z.A ISOPARC-37250 SORIGNY**  
**02 47 34 29 00**  
**contact@tourainevalleedelindre.fr**  
**www.tourainevalleedelindre.fr**

Conception graphique : Pôle communication Touraine Vallée de l'Indre • crédits photos : Léa Blandin, David Darrault, Morgane Cadot, Ghislain Renier, Aurélie Michel, Gyroway Val de Loire, Vins du Val de Loire, Comité Régional du Tourisme Centre Val de Loire, Touraine Vallée de l'Indre, Office du Tourisme Azay-Chinon Val de Loire • illustration : Manon Delaveau • Impression : Onlineprinters - 600 ex  
Ne pas jeter sur la voie publique