

# Le diagnostic du plan climat



52 000 habitants

22 communes

3ème intercommunalité de l'Indre et Loire

## Des potentiels énergétiques importants



1246 GWh consommés en 2016 dont 44% issus du transport routier et 33% du logement



Potentiel de réduction de **53%** des consommations d'énergie en 2050



**2%** de la consommation d'énergie couverte par des énergies renouvelables en 2016



**74%** de la consommation d'énergie potentielle de 2050 couverte par des énergies renouvelables

## Le potentiel de production d'énergie renouvelable en 2050



51% issu du bois énergie



18% issu du photovoltaïque  
13% issu du solaire thermique



18% issu de la géothermie

**251 millions €**  
de facture énergétique  
par an



soit environ 215€ par mois, par habitant

## Une qualité de l'air à préserver

Des émissions de polluants atmosphériques issus de différents secteurs, et aux impacts sur l'environnement et la santé humaine.



Transport routier

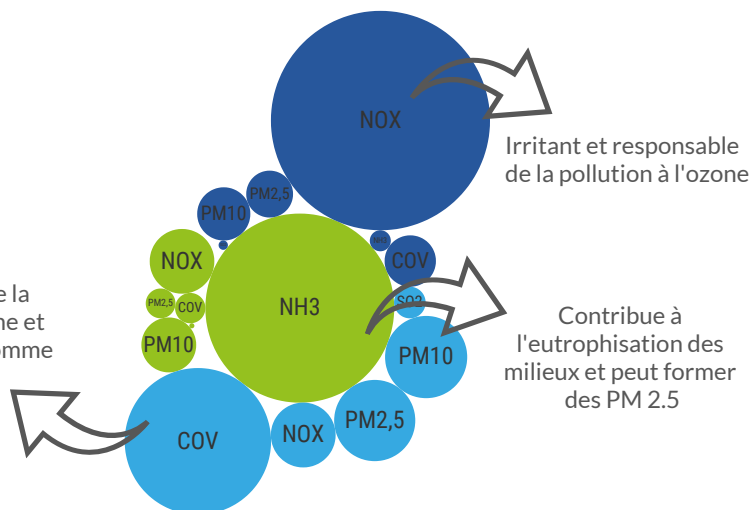


Agriculture



Résidentiel

Responsable de la pollution à l'ozone et toxique pour l'homme



# Le diagnostic du plan climat

Des émissions de GES à réduire et compenser

**304 kTCO<sub>2</sub>e**  
émises en 2016

Des sources d'émissions diverses :



La séquestration du carbone, un atout du territoire



**30%**

des émissions de GES de 2016

stockées par la végétation



Forêts



Prairies



Cultures



Zones  
humides

**La neutralité carbone atteignable en 2050**

Emissions de GES  
en 2016



Potentiel de réduction des  
émissions de GES

Potentiel de  
stockage carbone

Zéro émissions  
nettes

## Un territoire à adapter au changement climatique



Des températures moyennes plus élevées et une augmentation du nombre de jours de vagues de chaleur



Un volume de précipitation assez stable sur l'année, mais des sécheresses estivales plus intenses et des événements météo plus violents



Une augmentation de la fréquence, de l'intensité et de la vulnérabilité aux aléas naturels (risques)



**La ressource en eau**

Une concurrence d'usage liée aux sécheresses et des risques de pollution des cours d'eau



**L'agriculture**

Un changement de calendrier, un risque de pertes liés aux événements météo et des besoins en eau accrus



**La santé et le confort**

Un besoin de préserver les populations fragiles face à la chaleur, de rafraîchir les bâtiments et de limiter les allergies



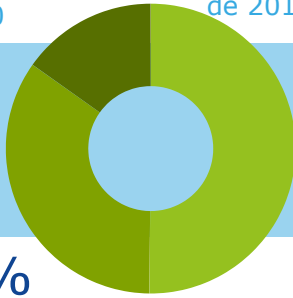
**La biodiversité**

Des risques de perte de milieux naturels liés aux sécheresses et aux températures élevées, aux feux de forêts

# La stratégie du Plan Climat

## Volet climat

Reste **15%**  
des émissions de  
2016, en 2050



Réduction de **50%**  
des émissions de GES  
de 2016

Stockage de **70%**  
des émissions de GES restantes

## Volet énergie

722 GWh  
en 2050



301 GWh  
en 2050



Réduction des  
consommations de 42 %

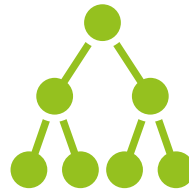
Taux de couverture  
en ENR de 42%

En 2050, il reste 420 GWh d'énergie à importer ou à produire.

## Volet air



Réduction moyenne d'environ 60%  
des émissions de polluants  
atmosphériques en 250

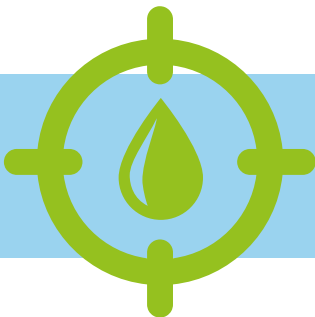


## Les réseaux d'énergie

Développement des réseaux de  
distribution d'électricité et de chaleur :

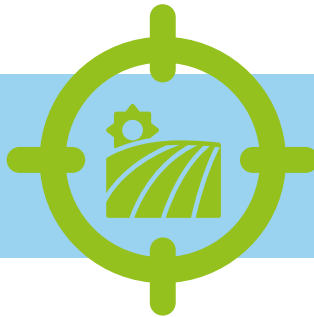
- implantation stratégique des projets de production d'énergie vis-à-vis des besoins de consommation
- conversion vers des réseaux lorsque possible (chaleur, gaz)
- augmentation de la capacité des réseaux

## L'adaptation au changement climatique



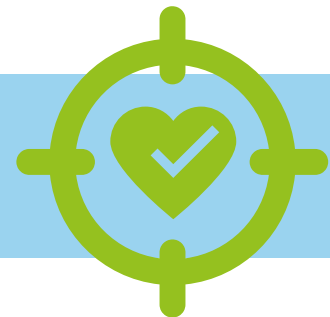
### La ressource en eau

Préserver la ressource en eau (nappes, cours d'eau), pour l'alimentation en eau potable, les besoins agricoles et la qualité des cours d'eau



### La biodiversité

Préserver les milieux naturels et leurs fonctionnalités, pour maintenir leur services : stockage de carbone dans les sols, retenue d'eau, etc.



### La santé et le confort

Aménager les espaces urbains pour adapter la ville et lutter contre les îlots de chaleur

Les thématiques de la ressource en eau et de la biodiversité sont des thématiques "chapeaux" qui permettent de s'assurer de l'adaptation d'autres sujets en parallèle, comme l'agriculture, les risques ou l'économie.

# Le plan d'actions du PCAET - 2020-2026

## Augmenter la performance du territoire

### Objectifs des actions



Réduction des consommations d'énergie

Réduction des émissions de GES

Amélioration de la qualité de l'air

### Les actions pour la performance énergétique



**Mettre en œuvre une Plateforme Territoriale de la Rénovation Énergétique**



**Disposer d'une connaissance exhaustive de l'ensemble des équipements et bâtiments publics**



**Réduire la consommation énergétique dans les bâtiments et l'éclairage public**



**Développer les déplacements doux**



**Diminuer les émissions de gaz à effet de serre industrielles**



**Développer le déplacement multimodal**

Etudier les possibilités de mise en place d'une OPAH

Réaliser des diagnostics énergétiques des bâtiments publics avec un Conseiller en Energie Partagé

Favoriser la construction bioclimatique et l'usage de matériaux biosourcés dans les bâtiments publics

Réaliser un schéma de déplacements cyclables

Faire réaliser le bilan carbone des industries

Mobiliser la Région et la SNCF sur les cars et le réseau ferré



Région

SNCF

PNR

CCI & CMA

ALEC

ADEME

Syndicat des mobilités

Communes

ANAH

# Le plan d'actions du PCAET - 2020-2026

## Aménager un territoire résilient

### Objectifs des actions



Adaptation au changement climatique des activités

Préservation des ressources et résilience

Stockage du carbone

Mobilisation des acteurs

### Les actions pour l'adaptation du territoire



**Maintenir une agriculture locale dynamique et vertueuse**



**Améliorer la gestion des eaux sur le territoire (potable, usées, pluviales)**



**Développer la filière des matériaux biosourcés**



**Développer les démarches éco-responsables dans les crèches, écoles, ALSH**



**Adapter les bâtiments publics et la ville au changement climatique**



**Favoriser les pratiques agricoles d'adaptation au changement climatique**



**Décliner les objectifs du PCAET dans les documents d'urbanisme**

Mettre en place un Projet Alimentaire Territorial

Mettre en place un plan de désimperméabilisation

Intégrer un critère de construction pour les matériaux biosourcés dans le règlement du FACLOS

Mettre en place une démarche labellisée écolo-crèche et écolo-ALSH

Réaliser une étude de territoire pour identifier les îlots de chaleur

Inciter les agriculteurs à se labelliser



InPACT37

Communes

CA & Agri TourainERgie

PNR

Agence de l'eau

ALEC37

SOLIHA

Arbocentre, ONF & CRPF

écoles & crèches

ADEAR & GABBTO

# Le plan d'actions du PCAET - 2020-2026

## Développer les énergies renouvelables

### Objectifs des actions



Réduction des émissions de GES  
Amélioration de la qualité de l'air  
Production d'énergie renouvelable

### Les actions pour la production d'énergie



**Développer la filière hydrogène sur le territoire**



**Développer le solaire thermique**



**Développer le photovoltaïque**



**Développer la filière bois-énergie**



**Développer les réseaux de chaleur**



**Développer la géothermie**



**Réinjecter le biogaz issu de la méthanisation dans les réseaux**

Implanter une borne de distribution hydrogène pour vélo

Intégrer le solaire thermique dans les PLU et les cahiers des charges des zones à construire

Etude de la création d'une subvention pour l'aide à l'investissement

Etudier les possibilités d'acquisition de parcelles par les communes

Imposer des réflexions préalables sur les réseaux de chaleur dans les lotissements neufs

Communiquer sur les aides régionales et le COT pour les aides



EDF, Engie, Eifer  
Région

ADEME

Entreprises

ALEC & TourainERgie

SIEIL, ENEDIS, GRDF

Collectif ENR Citoyen

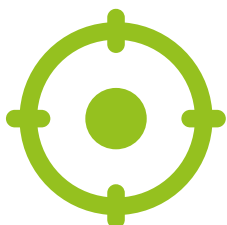
PNR

Abrocentre, CRPF & ONF

# Le plan d'actions du PCAET - 2020-2026

## Animer la démarche de PCAET

### Objectifs des actions



Réduction des émissions de GES  
Amélioration de la qualité de l'air  
Production d'énergie renouvelable

## Les actions pour l'animation et le suivi du PCAET



**Sensibiliser aux économies des ressources (eau, énergie, matières premières)**



**Créer un poste de chargé.e de mission PCAET**



**Former les élus, les agents et les citoyens à la transition énergétique et climatique**



Mise en place d'actions telles le Défi Famille à Energie Positive

Mettre en place des actions de sensibilisation dans les différentes structures

Organisation d'événements d'information

Intégration de clauses environnementales dans les marchés publics



Communes

ALEC

CPIE

PNR

Associations, écoles, entreprises

ALEC

ADEME

SIEIL