

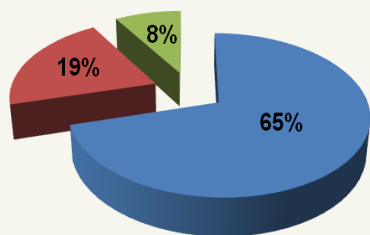
Maires qui êtes-vous



Etude réalisée sur la base des résultats des élections de mars 2014



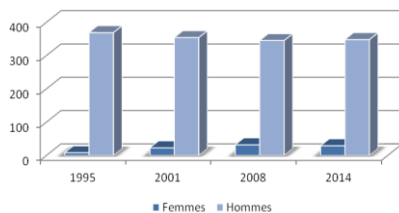
Données statistiques dans le Haut-Rhin



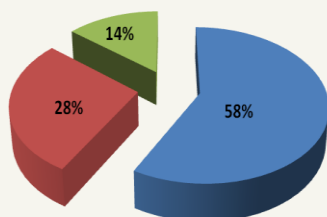
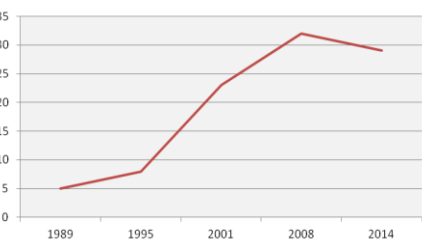
■ Maires réélus
■ Maires qui siègent au Conseil lors du précédent mandat
■ Maires qui font leur entrée au Conseil municipal



Répartition Hommes- Femmes



Evolution du nombre de femmes maires



■ Femmes Maires réélues
■ Femmes Maires qui siègent au Conseil lors du précédent mandat
■ Femmes Maires qui font leur entrée au Conseil municipal

Nombre de Maires haut-rhinois : 377

Nombre de Maires réélus : 246

Nombre de nouveaux Maires : 131 dont 100 faisaient partie du conseil municipal précédent (70 adjoints et 30 conseillers municipaux).

En conclusion, lors du renouvellement de mars 2014 :

65% des maires ont été reconduits dans leur fonction, ce qui porte le taux de renouvellement à 35% (contre 30 % en 2008 et 38 % 2001).

8% des maires font leur entrée au conseil municipal (dont un ancien maire d'avant 2008).

19 % des maires étaient adjoints et 8% conseillers municipaux lors du mandat précédent.

Nombre de femmes maires : 29 (contre 8 en 1995, 21 en 2001 portées à 23 en fin de mandat, et 29 en 2008 portées à 32 en fin de mandat).

Nombre de femmes maires réélues : 17

Il s'agit de Mme Hélène **BAUMERT** (Fortschwihr), Mme Josiane **BIGEL** (Widensolen), Mme Françoise **BOOG** (Meyenheim), Mme Catherine **BUBENDORFF** (Ranspach-le-Haut), Mme Chrysanthe **CAMILO** (Walheim), Mme Danielle **CORDIER** (Biederthal), Mme Bernadette **GROFF** (Brunstatt), Mme Martine **LAEMLIN** (Chalampé), Mme Annick **LUTTENBACHER** (Fellingring), Mme Christine **MARANZANA** (Lautenbach), Mme Agnès **MATTER-BALP** (Hirtzfelden), Mme Josiane **MEHLEN** (Morschwiller-le-Bas), Mme Marie-Josée **MULLER** (Riespach), Mme Nicole **TISSERAND** (Katzenthal), Mme Catherine **TROENDLE** (Ranspach-le-Bas), Mme Nella **WAGNER** (Bergholtz), Mme Christèle **WILLER** (Buschwiller).

Nombre de nouvelles femmes maires : 12 dont 8 faisaient partie du conseil municipal précédent.

Il s'agit de Mme Marie-Catherine **BEMBENEK** (Goldbach-Altenbach), Mme Arlette **BRADAT** (Weckolsheim), Mme Denise **BUHL** (Metzeral), Mme Marie-Paule **GAY** (Aubure), Mme Patricia **HILD** (Bennwihr), Mme Betty **MULLER** (Geiswasser), Mme Angélique **MULLER** (Rimbach-Zell), Mme Fabienne **ORLANDI** (Kirchberg), Mme Véronique **SEGLER** (Burnhaupt-le-Haut), Mme Corinne **SICK** (Oberhergheim), Mme Jeanne **STOLTZ-NAWROT** (Husseren-Wessering), Mme Delphine **THUET** (Bourbach-le-Bas).

En conclusion, lors du renouvellement de mars 2014 :

58 % des femmes maires ont été reconduites dans leur fonction, ce qui porte le taux de renouvellement à 42%.

14 % des femmes maires font leur entrée au conseil municipal.

14 % des femmes maires étaient adjointes et 14 % conseillères municipales lors du mandat précédent.

Une seule femme maire est Présidente d'une Communauté.

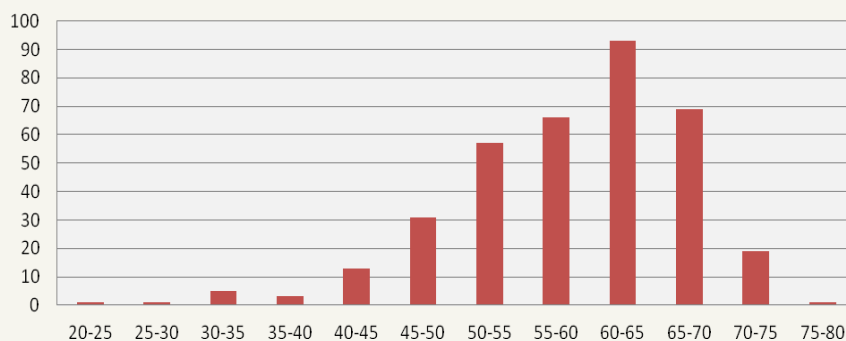
Il s'agit de **Mme Martine LAEMLIN**, Présidente de la CC Porte de France Rhin Sud.



Portrait type du Maire haut-rhinois

Pour le mandat 2014-2020, le Maire type est un **homme de 58 ans** (il avait 56 ans en 2008). C'est un Maire réélu, **entré au Conseil municipal dès 1995**. Lors du précédent mandat, les salariés et cadres travaillant dans le secteur privé étaient la catégorie socio-professionnelle la plus représentée. Aujourd'hui il s'agit **des retraités**.

Age des Maires haut-rhinois



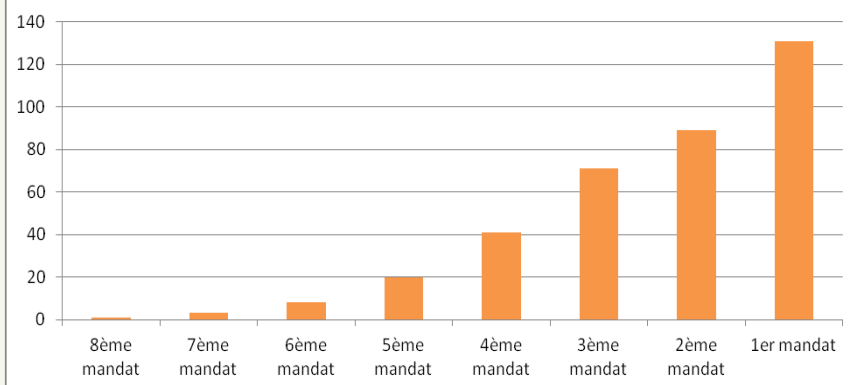
Le plus jeune des Maires a 24 ans.

Il s'agit de **Monsieur Raphaël SCHELLENBERGER**, Maire de Wattwiller qui effectue son premier mandat d'élu.

Le doyen des Maires a 78 ans.

Il s'agit de **Monsieur Bernard SUTTER**, Maire de Magstatt-le-Bas. Il est entré au Conseil municipal en 1983 et il est Maire depuis 1995.

Ancienneté des Maires



Monsieur **René DANESI**, Président de notre Association détient le record de longévité dans la fonction de Maire avec **40 années d'exercice en tant que Maire** de Tagsdorf. Il a été élu en 1974.

Madame **Chrysanthe CAMILO** a été élue Maire de Walheim en 1995. Avec **19 ans d'exercice**, elle détient le plus grand nombre de mandats en tant que femme Maire.

Monsieur **Guy PICQUET** élu Maire de Waltenheim en 1977, Monsieur **Jean-Marie BELLARD**, 1er Vice-Président de notre Association, élu Maire de Sierentz en 1979 et Monsieur **Bernard FANKHAUSER** élu Maire de Lucelle en 1982 entament leur 7^{ème} mandat.

Catégories socio-professionnelles des Maires haut-rhinois

Par rapport au mandat précédent, il ressort principalement que :

- **le nombre de retraités a augmenté de 4%**. Il représente aujourd'hui 38% des Maires (contre 21% en 2001 et 34% en 2008).
- 1% des élus s'étant déclarés sans profession, **le nombre d'actifs représente donc 61% des Maires** contre 65% en 2008.
- **dans le secteur privé, le nombre de cadres a augmenté** par rapport au mandat précédent. Ils représentent aujourd'hui 25% des Maires contre 16% en 2008 et 15% en 2001.

